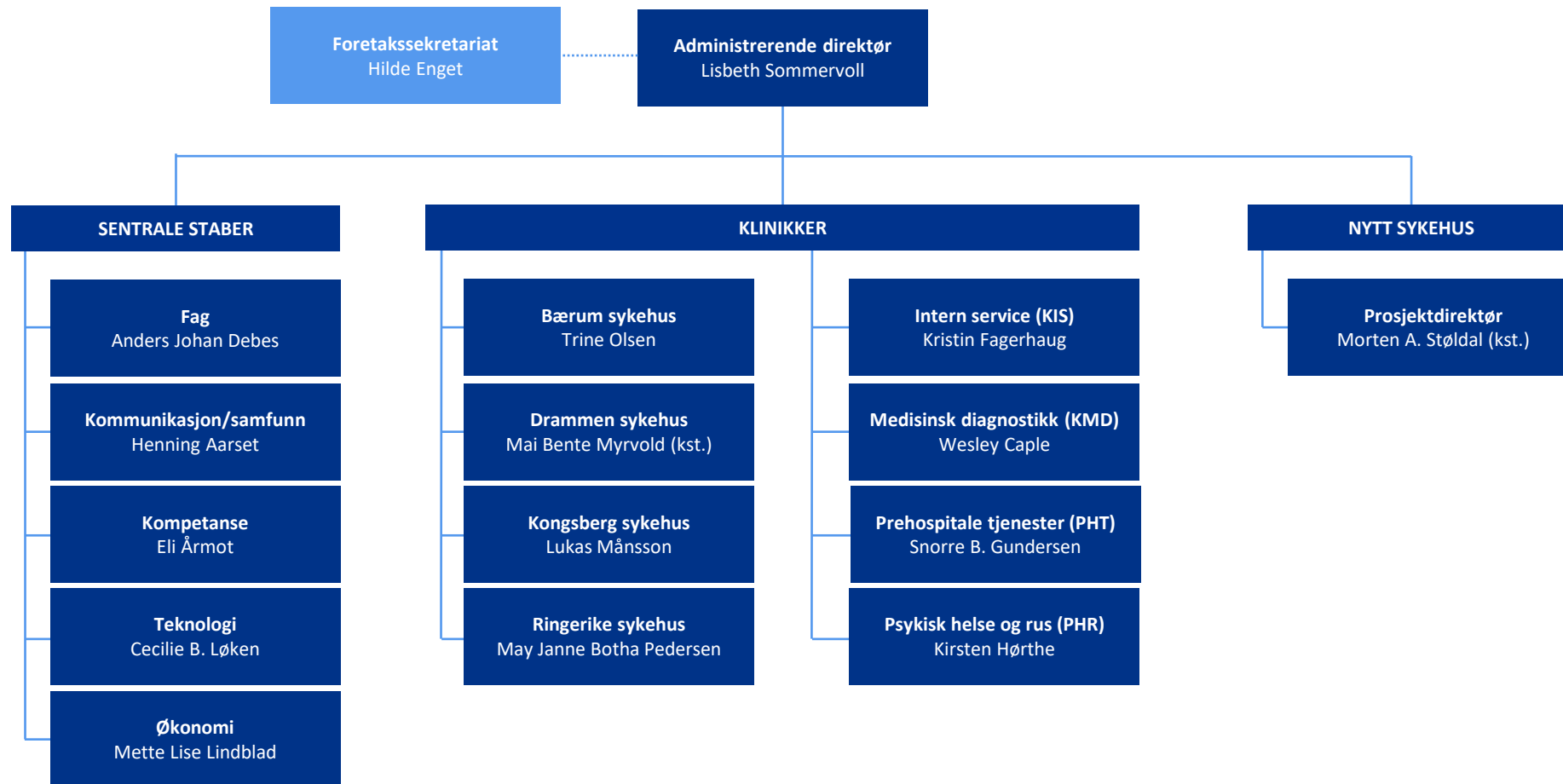


Organisasjonskart Vestre Viken HF

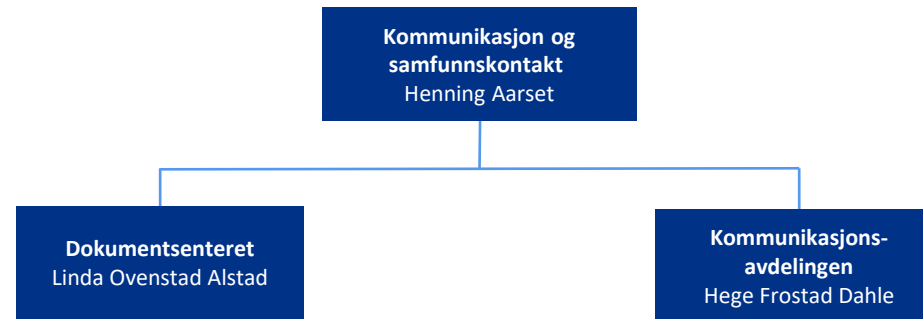
Masterkart nivå 1-4



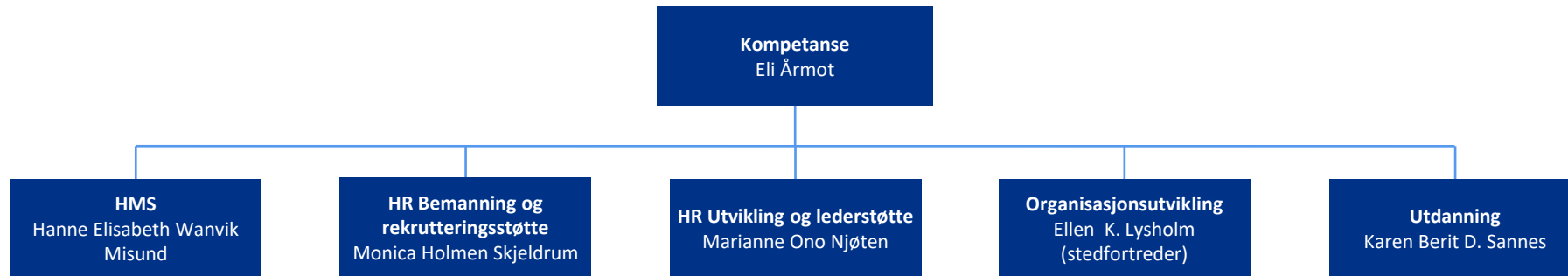
Ledelse Vestre Viken HF



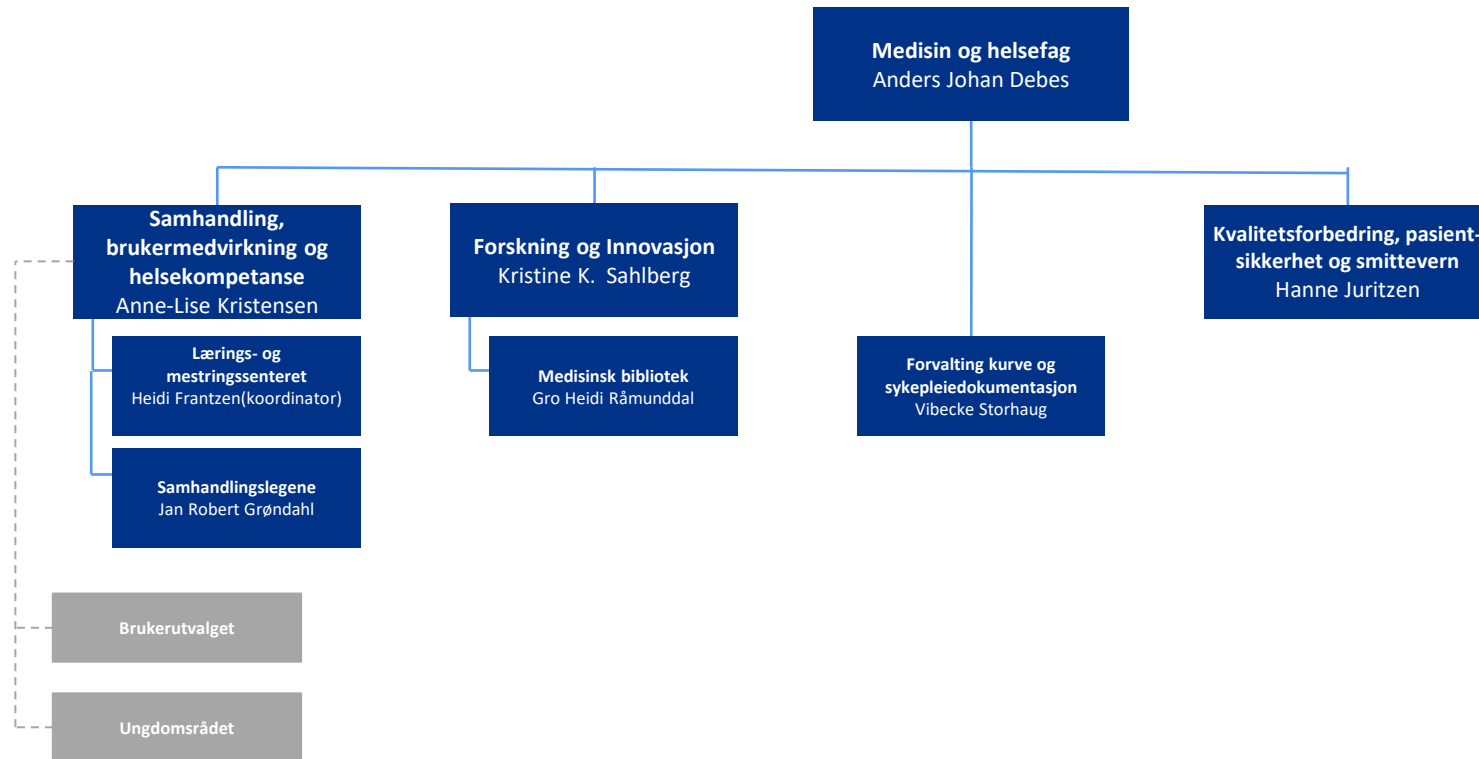
Stab kommunikasjon og samfunnskontakt



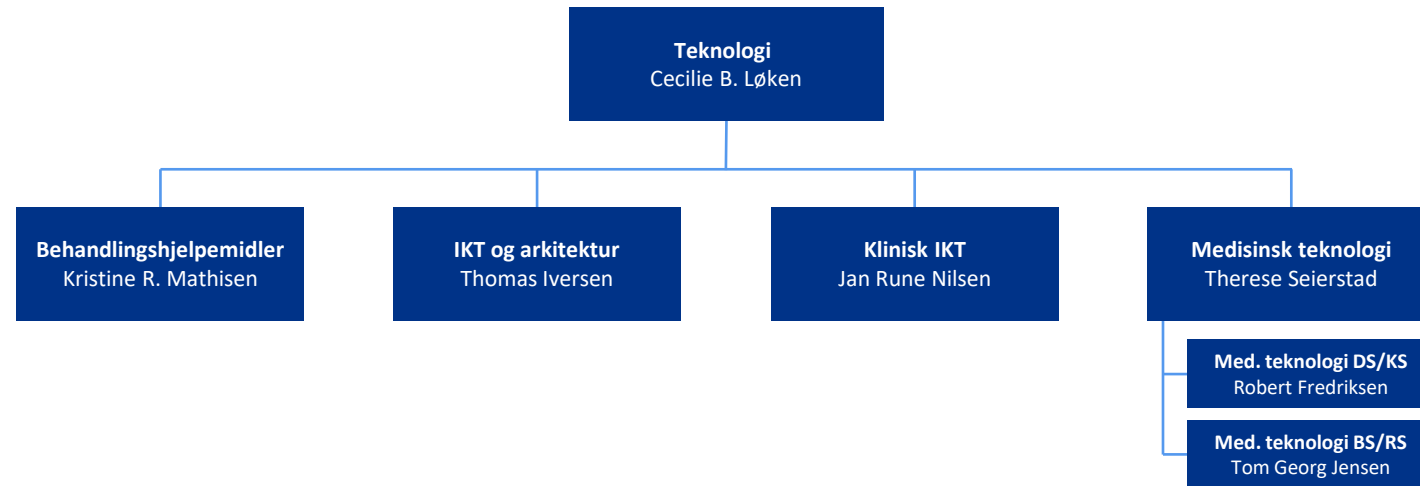
Stab kompetanse



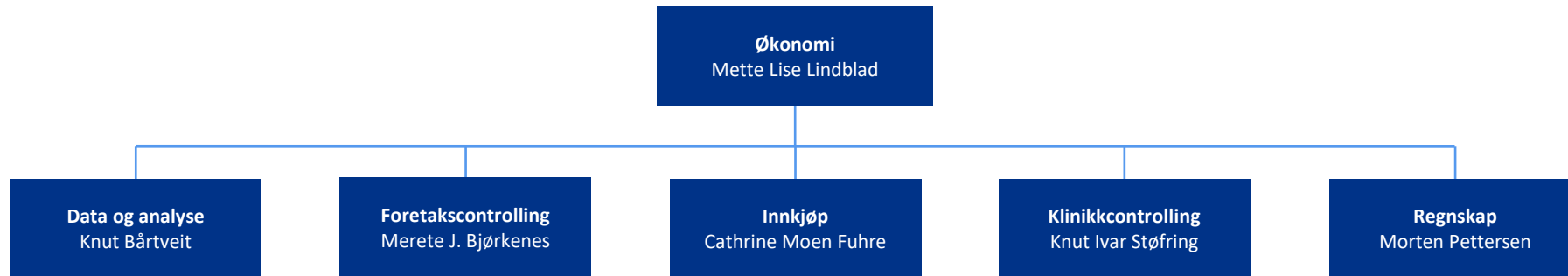
Stab medisin og helsefag



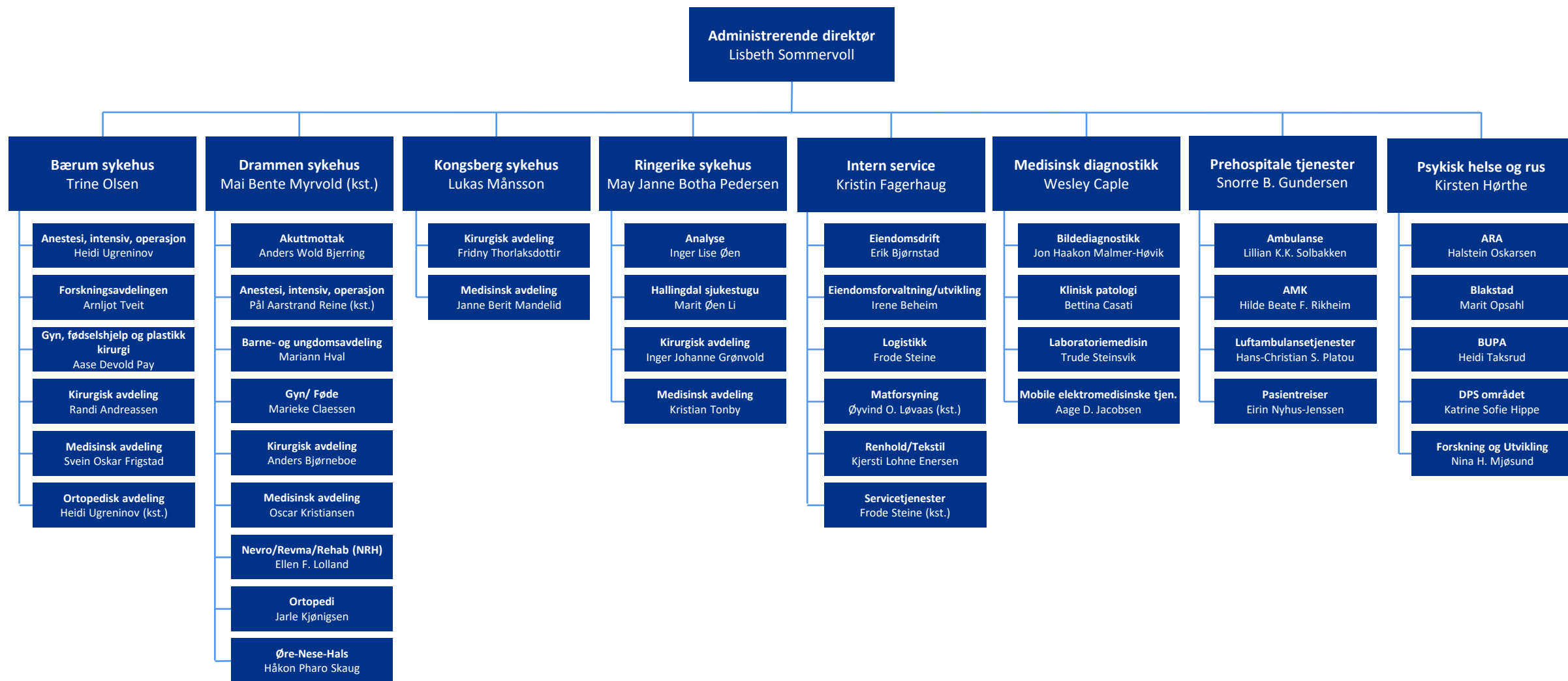
Stab teknologi



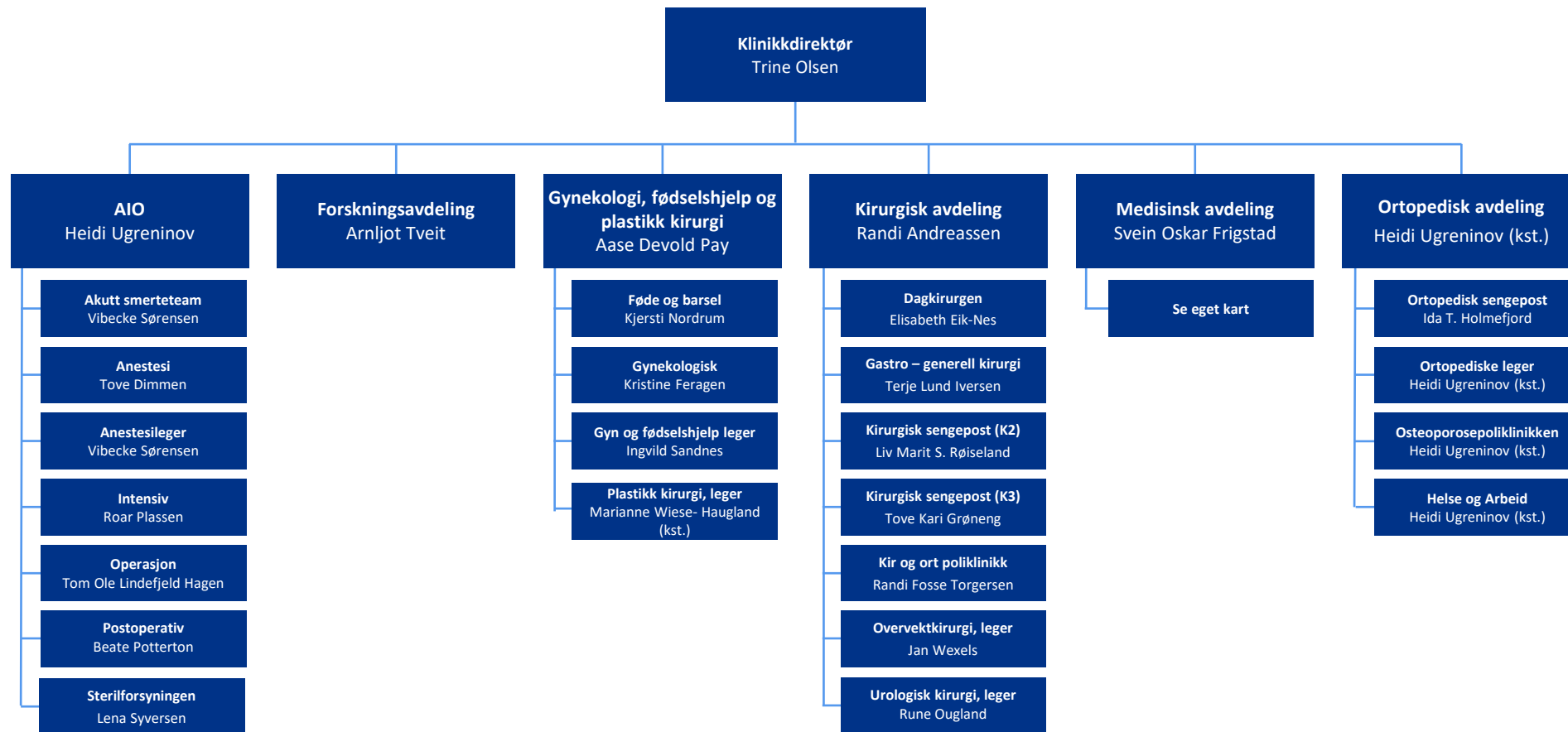
Stab økonomi



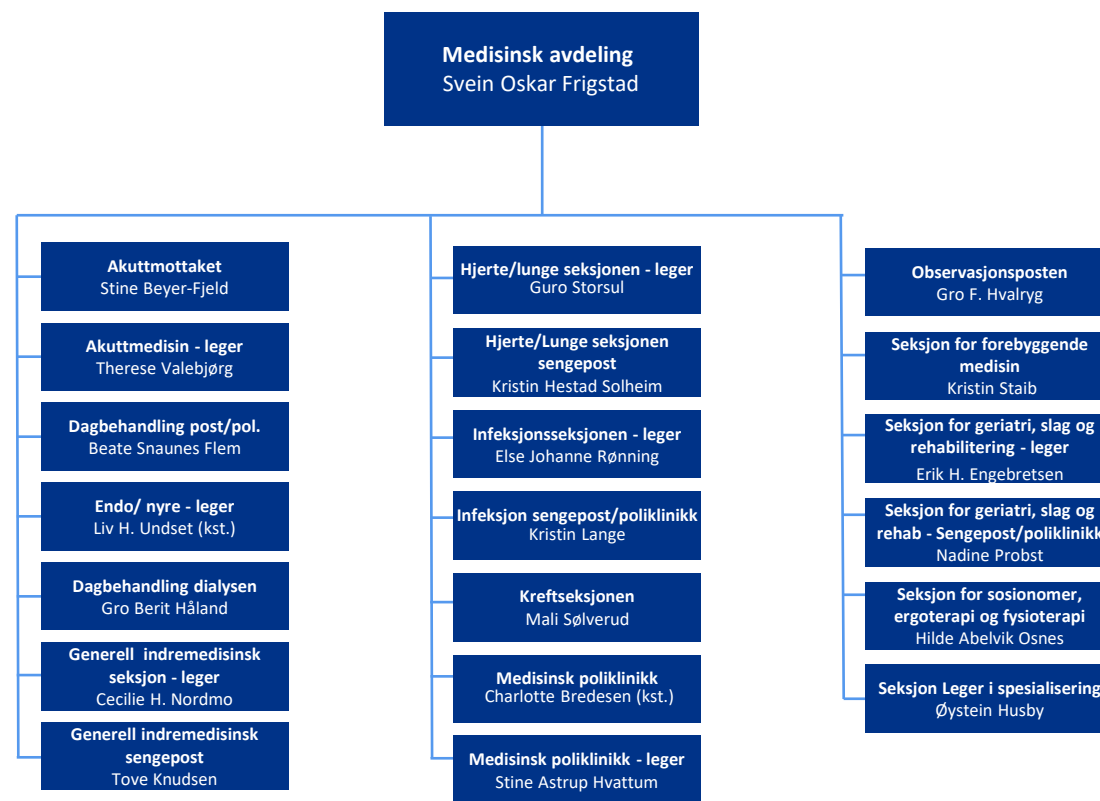
Klinikker i Vestre Viken HF



Bærum sykehus (BS)

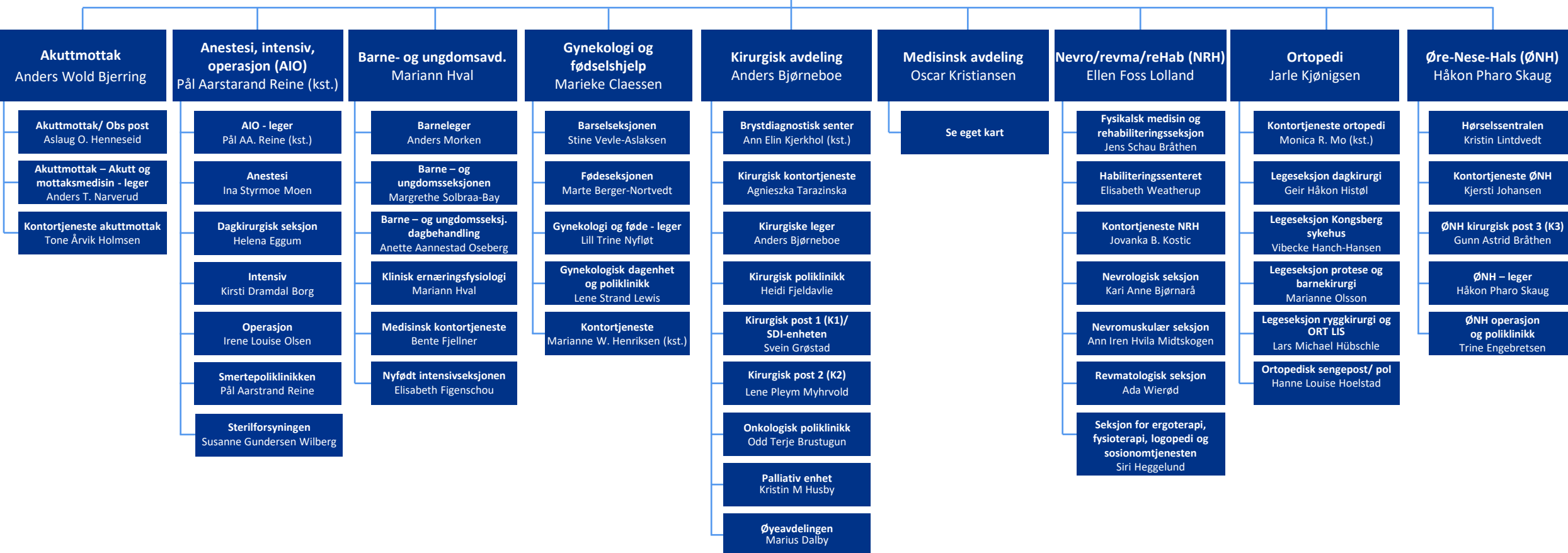


Bærum sykehus Medisinsk avdeling

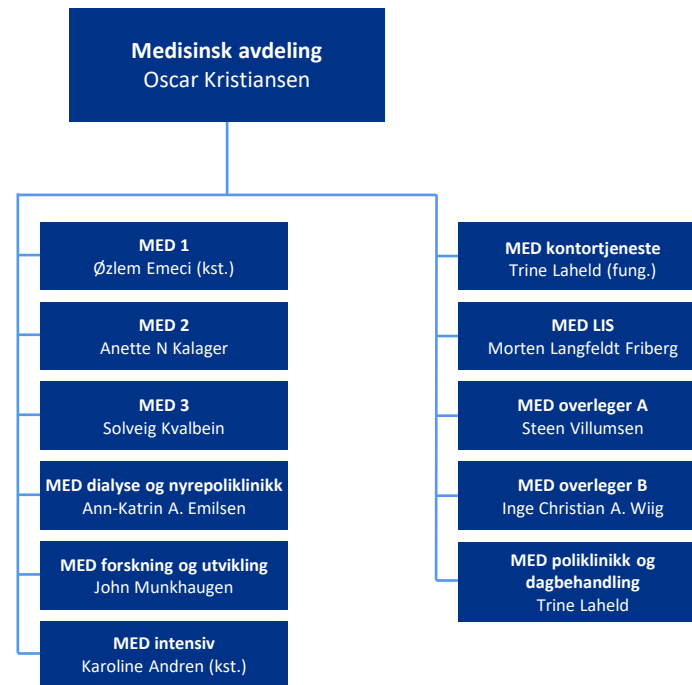


Drammen sykehus (DS)

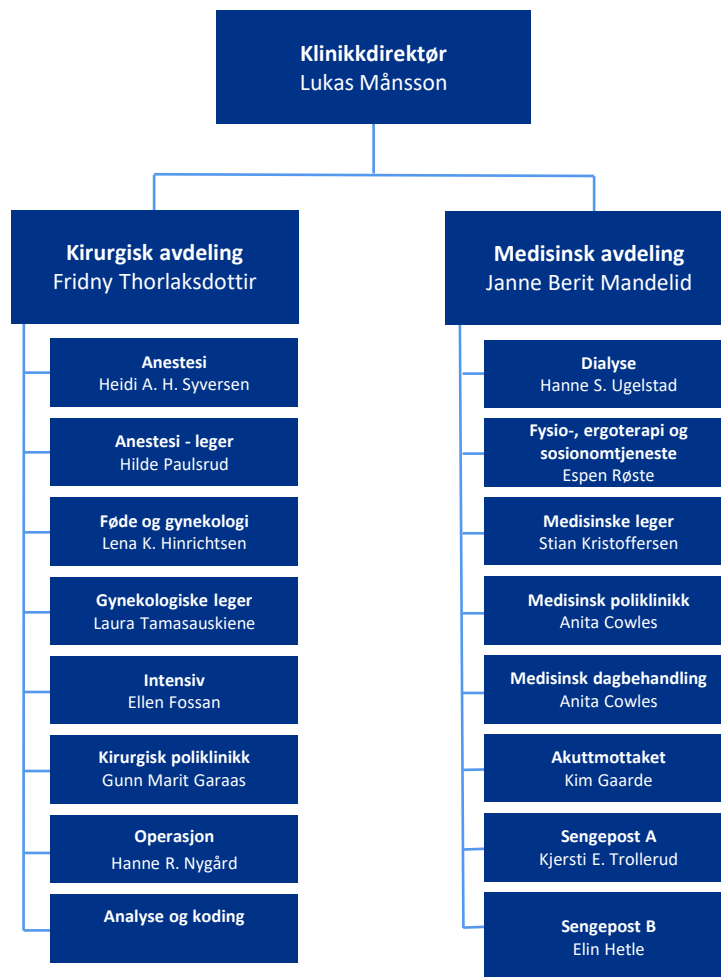
Klinikkdirektør
Mai Bente Myrvold (kst.)



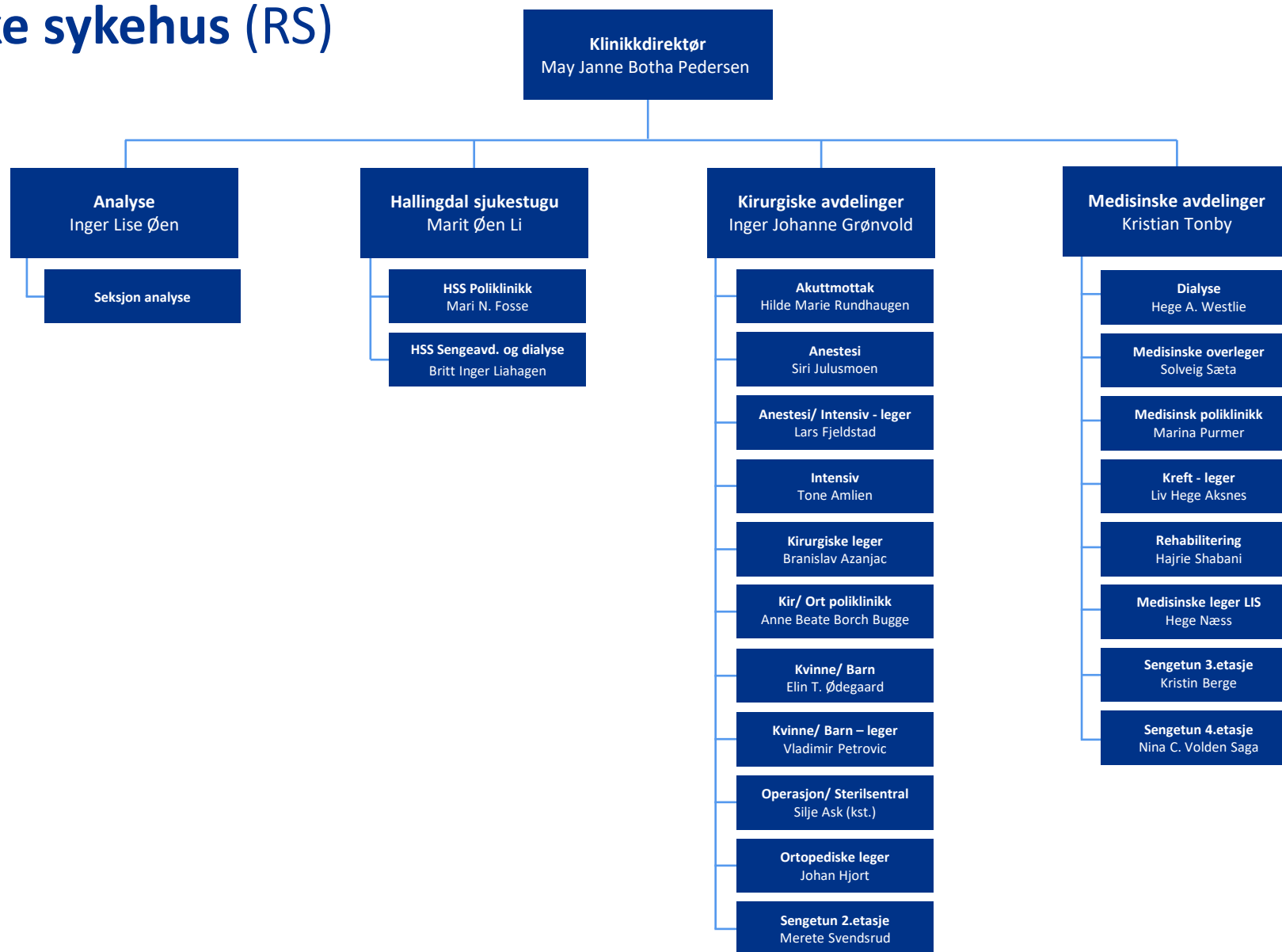
Drammen sykehus Medisinsk avdeling



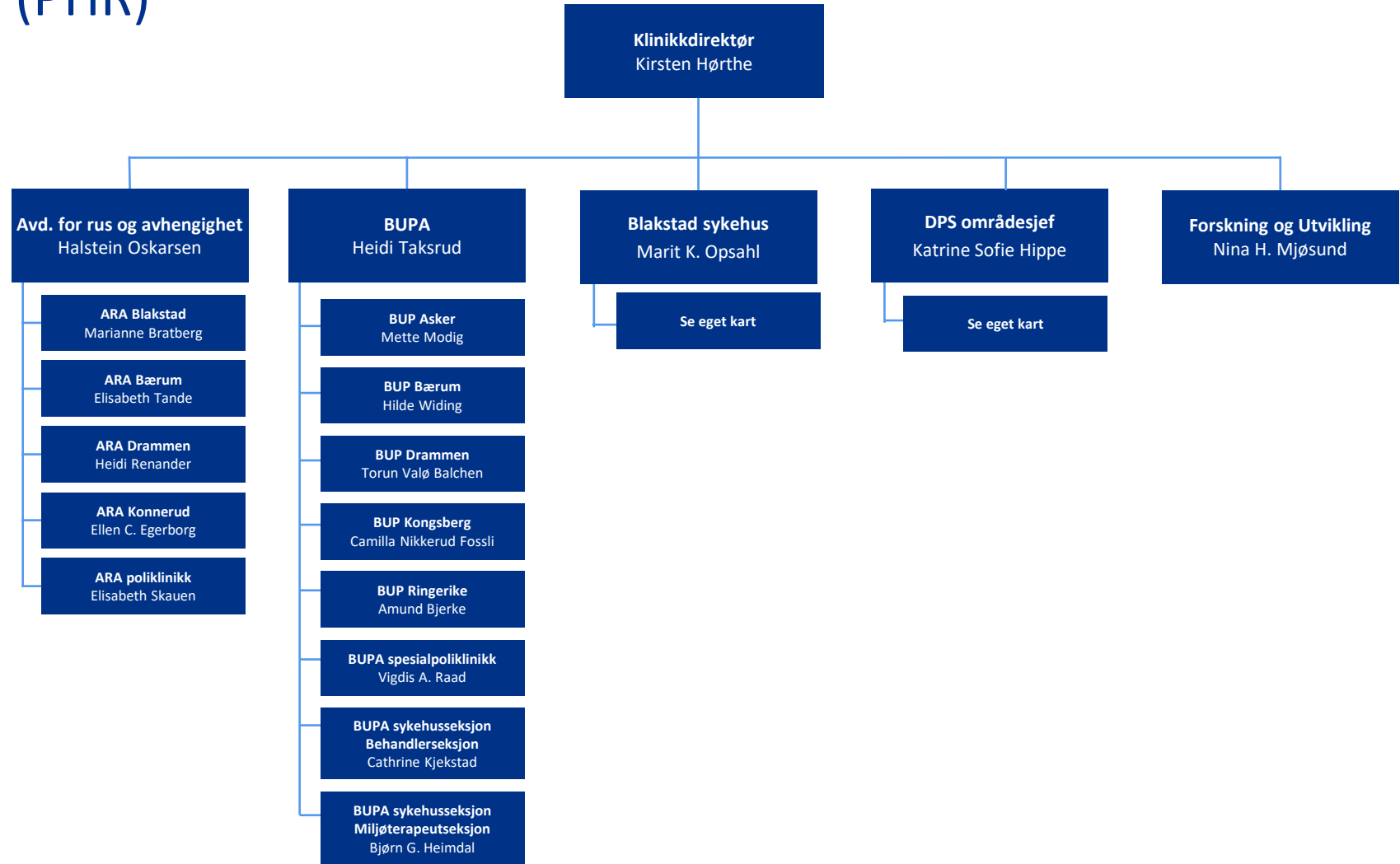
Kongsberg sykehus (KS)



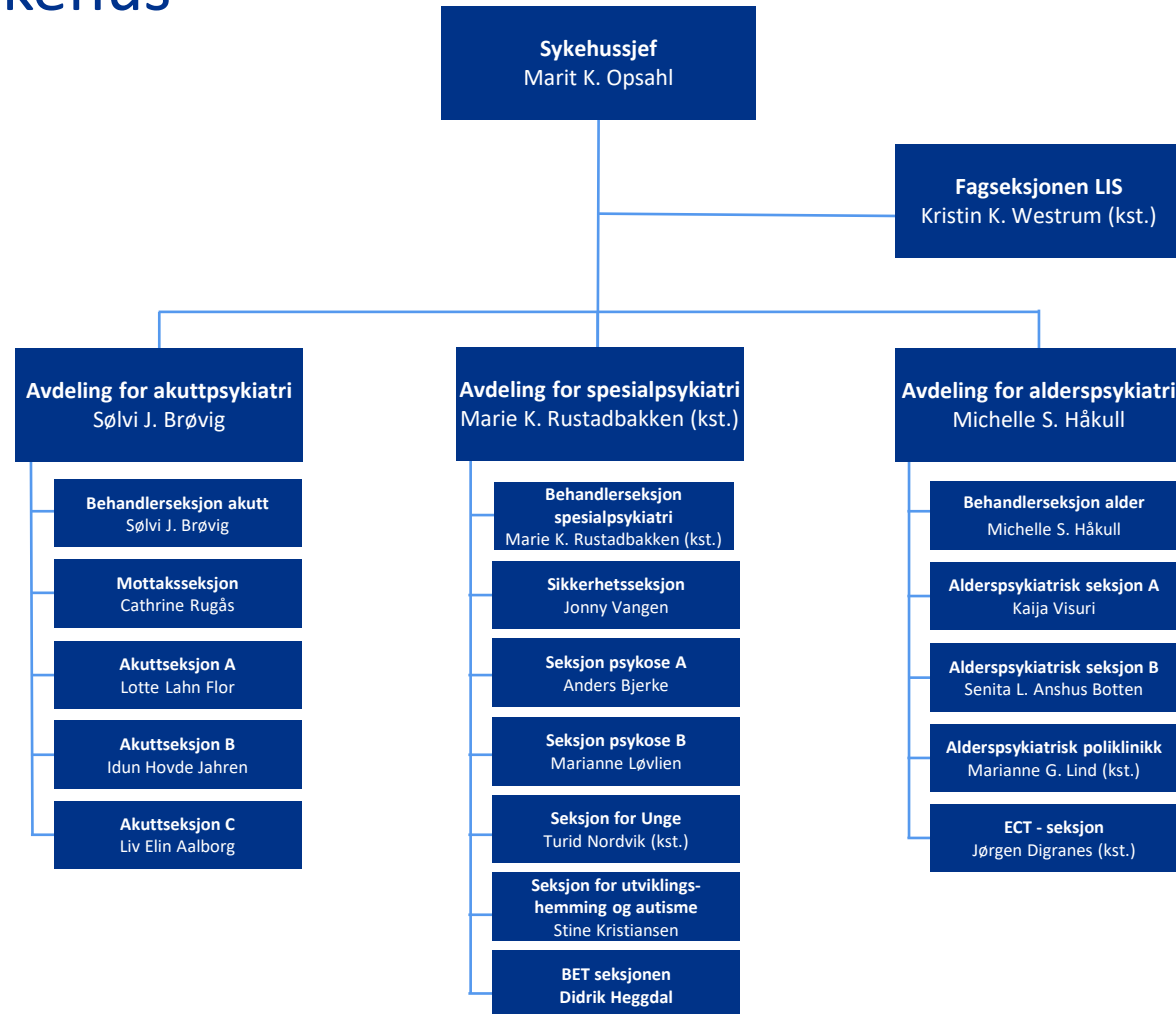
Ringerike sykehus (RS)



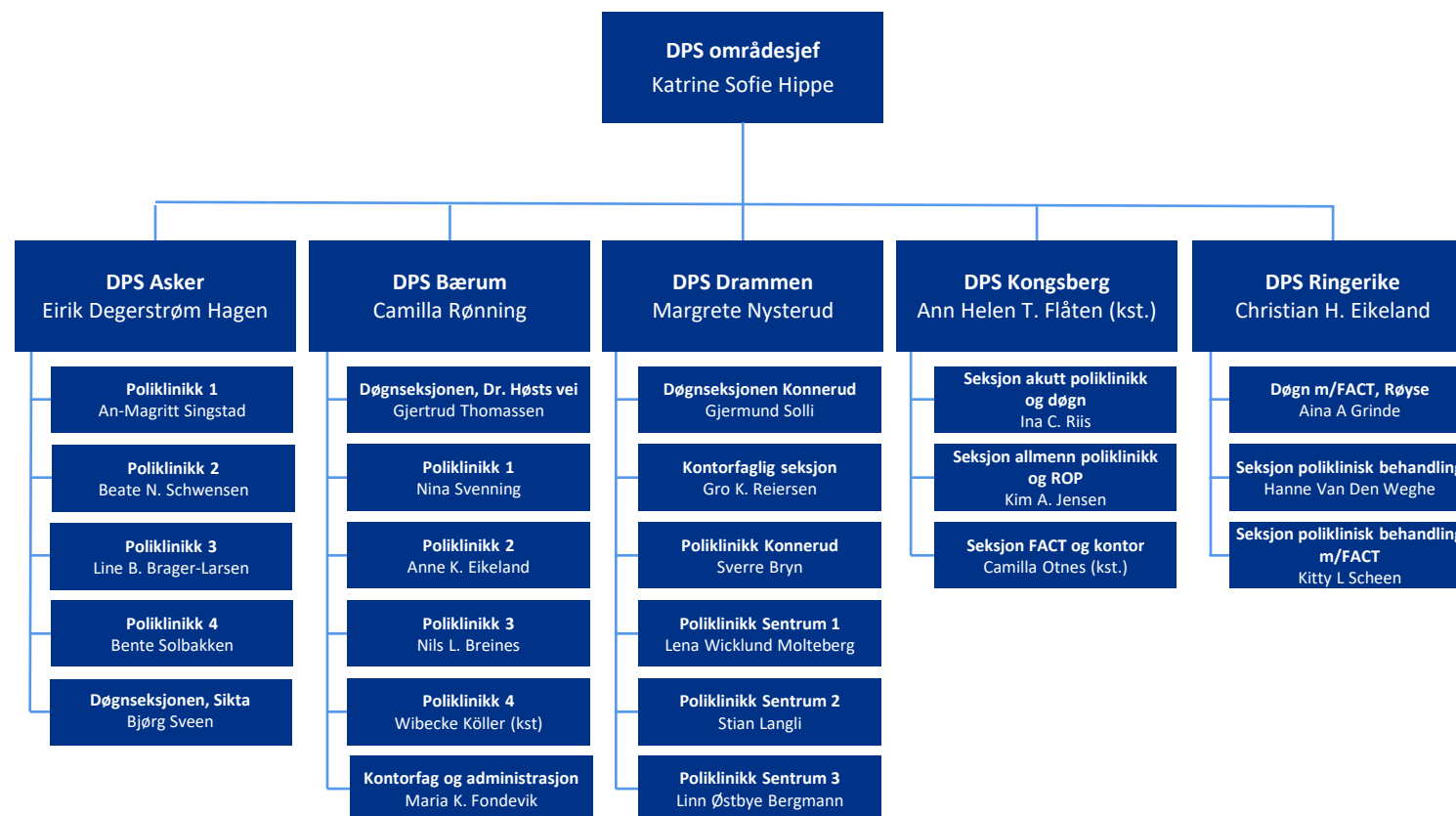
Psykisk helse og rus (PHR)



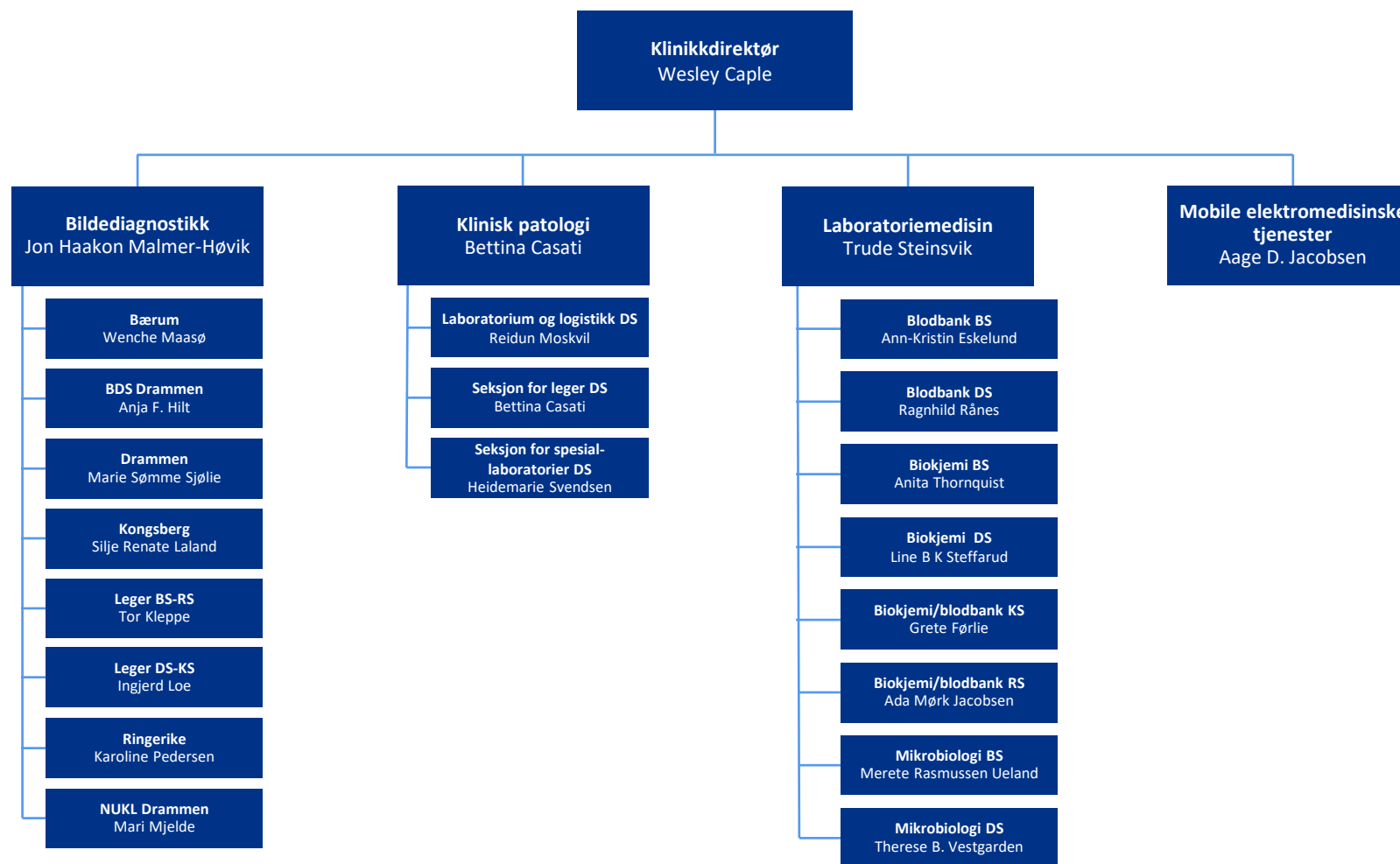
PHR Blakstad sykehus



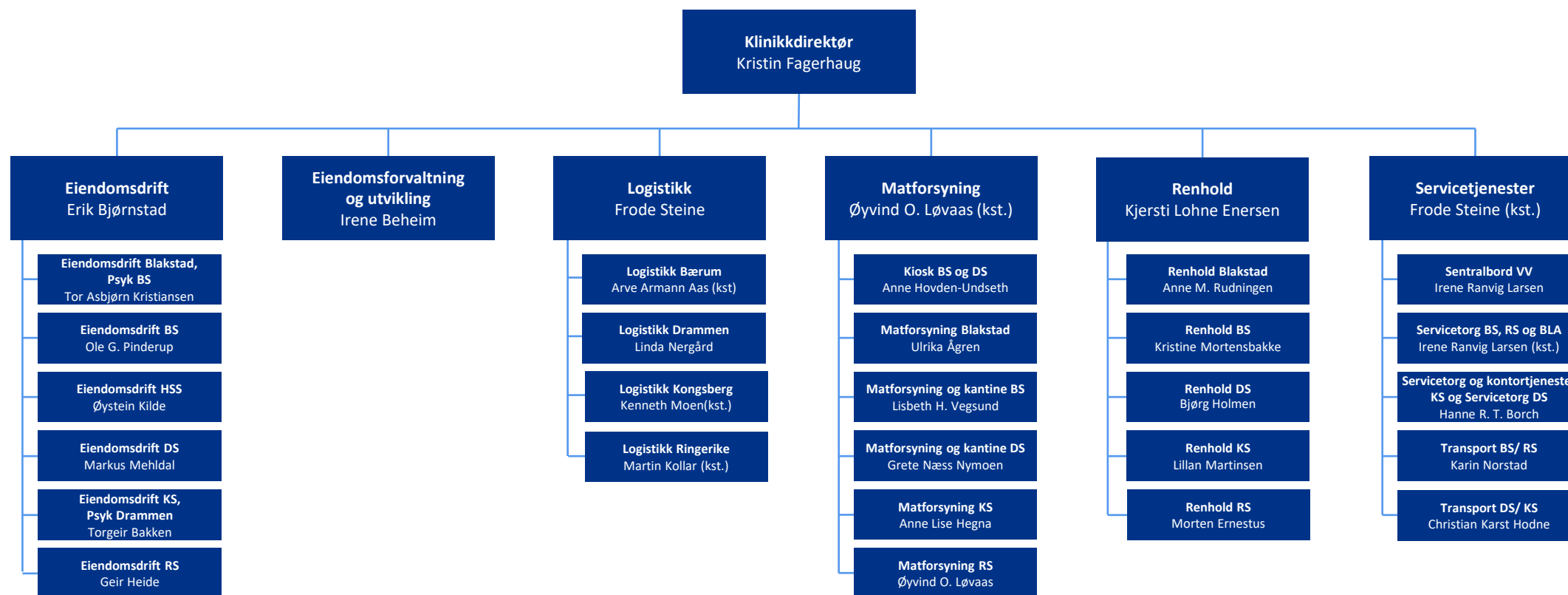
PHR DPS-området



Medisinsk Diagnostikk (KMD)

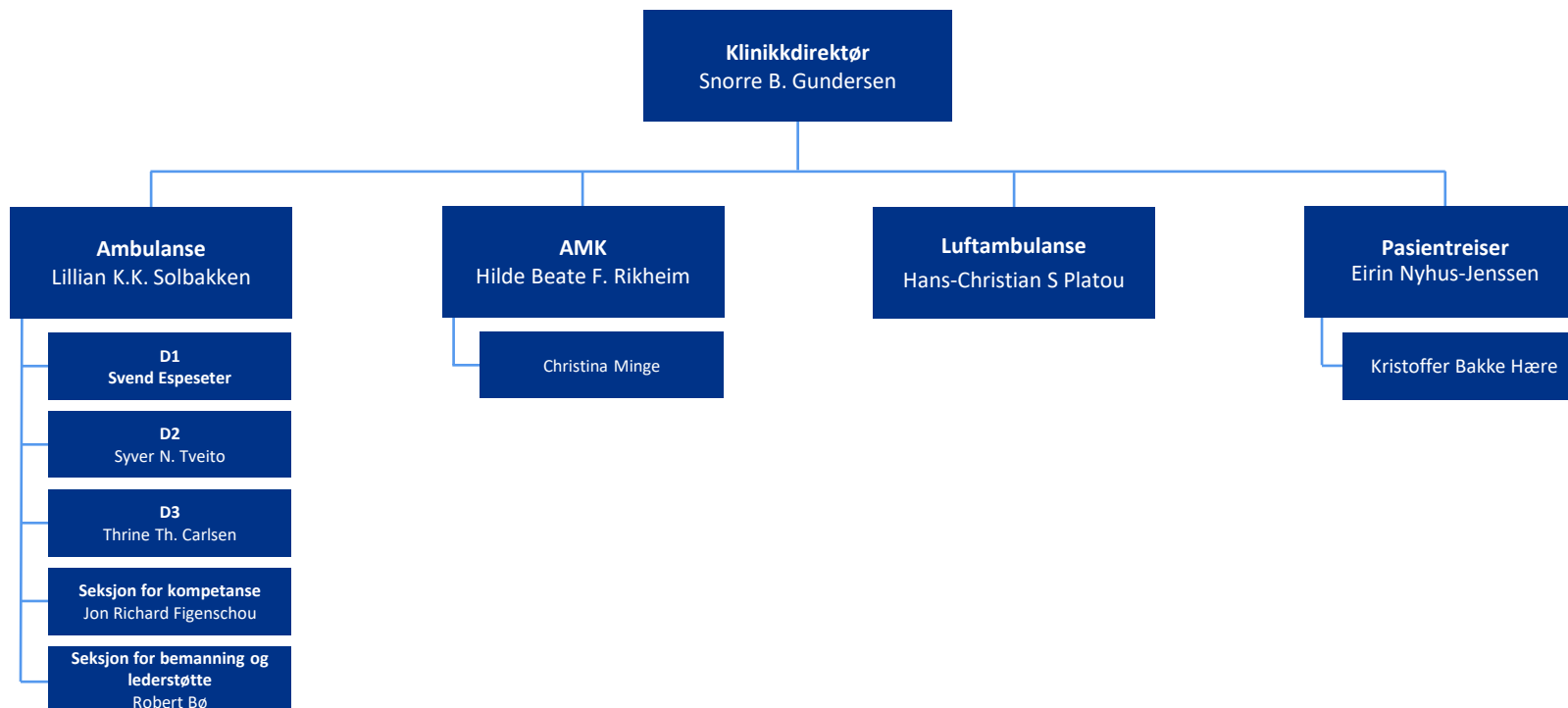


Intern service (KIS)



Klinikkdirektør for Intern service er utpekt som ledelsens representant for miljøstyringssystemet i Vestre Viken.

Prehospitale tjenester (PHT)



Forkortelser

AIO = Anestesi, intensiv og operasjon.

AKU = Akutt

AMK = Akuttmedisinsk kommunikasjonssentral

ARA = Avdeling for rus og avhengighet

AVD = Avdeling

BARN = Barne- og ungdomsavdelingen

BDS = Brystdiagnostisk senter

BEH = Behandling (dagbeh døgneh)

BET = Basal eksponeringsterapi *Tilvenning til noe man er redd for*

BS = Bærum sykehus

B/U = Barn/ungdom (avdeling, seksjon for)

BUP = Barne- og ungdomspsykiatri

BUPA = Barne- og ungdomspsykiatrisk avdeling

D1 = Ambulansedistrikt 1: Drammen, Lier, Tidl. Røyken og Hurum i Asker kommune, Øvre Eiker og Modum

D2 = Ambulansedistrikt 2: Ringerike, Hole, Jevnaker, Krødsherad, Flå, Nes, Gol, Hemsedal, Ål, Hol

D3 = Ambulansedistrikt 3: Kongsberg, Flesberg, Rollag, Nore- og Uvdal og Sigdal

DAG = Dagbehandling

Dagkir = Dagkirurgi

DPS = Distrikpsykiatrisk senter

DS = Drammen sykehus

ECT = Electroconvulsive therapy / Elektrosjokkterapi

FACT = Flexible Assertive Community Treatment *En psykiatrisk behandlingstype der helsepersonell driver oppsøkende behandling for innbyggere med alvorlig psykisk lidelse og eventuelt rusproblemer.*

GYN = Gynekologi

GYN/FØDE = Gynekologi og fødselshjelp

HMS = Helse- miljø og sikkerhet

HR = Human Resources / Personalavdeling

HSS = Hallingdal sjukestugu

IKT = Informasjons- og kommunikasjonsteknologi

K1, K2, K3 = Kirurgen 1, Kirurgen 2, Kirurgen 3

KIR = Kirurgisk avdeling / Kirurgi

KIS = Klinikk for intern service

KLIN = Klinisk

KMD = Klinikk for medisinsk diagnostikk

KS = Kongsberg sykehus

Kst. = Konstituert (midlertidig)

MED = Medisinsk avdeling / Medisin

NRH = Nevrologi, revmatologi og reHabilitering

OBS = Observasjonspost

ORT = Ortopedi

PED = Pediatri (behandling av barn)

PHR = Psykisk helse og rus

POL = Poliklinikk

PRA = Psykiatri, rus og avhengighet

REHAB = Rehabilitering

ROP = Rus og psykiatri

RS = Ringerike sykehus

SDI = Sammedagsinnleggelse

TIPS = Tidlig intervensjon ved psykose

VV = Vestre Viken

ØNH = Øre, nese, hals.

