

**Praksisnytt Drammen sykehus****For fastleger og andre henvisere**

Informasjon, kurs og nyheter for deg som henviser til Vestre Viken.

**Innhold i dette nummeret:**

- 1: Påminnelse: Møteplassen - Akuttpsykiatri**
- 2: Pakkeforløp kreft- henvisningsrutiner.**

---

***Påminnelse:*****Møteplassen**

**Samhandlingslegene ved Drammen sykehus inviterer til Møteplassen med leger fra Voksen Psykiatrisk Avdeling**

Møtet er med digital deltakelse via Teams, med mulighet for fysisk oppmøte ved Drammen Sykehus. Erfaring tilsier at

fysisk oppmøte gir best utbytte av forelesningene.

**Tid: 27. mai 2026 kl. 17:30 - 20:20. Oppstart digitalt kl. 18:00. Sted: Drammen sykehus. ELLER Teams**

### **Program**

17:30-18:00 Mingling og matsservering.

18:00 – 18:05 Generell info og velkommen ved Samhandlingslegene.

18:05 – 18:45 Akutt psykiatrisk problemstillinger (Hvem skal hvor?)

18:45 – 18:50 Kort benstrekk

18:50 – 19:35 Selvmords vurdering ved legevakt (Akutt/kronisk suicidalitet, risiko faktorer/beskyttende faktorer mm ...)

19:35 – 19:45 Kort benstrekk

19:45 – 20:15 Info fra VOPA (Akutt innleggelse statistikk, konferering mm)

20:15 - 20:20 Avsluttende kommentar

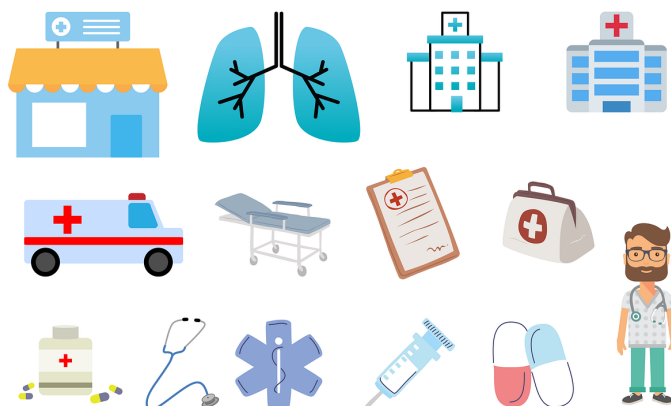
Møtet gir 3 timer til videre og etterutdanning for allmennleger, kursbevis sendes ved behov samlet for alle møteplassen man har deltatt på. Send epost til [samhandlingslegene@vestreviken.no](mailto:samhandlingslegene@vestreviken.no)

**Påmelding innen 20 mai-2026**

Påmelding Møteplassen - Akuttpsykiatri



## **Pakkeforløp kreft - Når pasienten møter uforberedt.**



### **Om fastlegens informasjonsplikt ved henvisning til pakkeforløp for kreft**

Ved Drammen sykehus opplever vi innimellom at pasienter som møter til utredning i pakkeforløp for kreft, ikke vet at de er henvist til pakkeforløp, eller bare har fått svært knapp informasjon. For enkelte kommer dette som en overraskelse – for andre som en betydelig belastning – allerede før utredningen har startet.

Dette er bakgrunnen for denne korte påminnelsen. Den er ment som en kollegial presisering av en viktig del av fastlegens rolle i pakkeforløpene.

### **Pakkeforløp er effektivt – og kraftfullt**

For oss som jobber i helsetjenesten, er pakkeforløp et velkjent og ofte rutinemessig verktøy. For pasienten er situasjonen en annen. Ordet pakkeforløp forbindes ofte direkte med kreftdiagnose, uavhengig av hvordan henvisningen er ment. Når informasjonen er mangelfull eller uteblir, fyller pasienten selv tomrommet – ofte med mer frykt enn nødvendig.

### **Dette bør pasienten alltid få vite**

Ved henvisning til pakkeforløp for kreft anbefaler vi at pasienten får tydelig informasjon om:

- At henvisningen sendes som pakkeforløp for kreft
- Hva et pakkeforløp er – et prioritert og strukturert utredningsløp
- At pakkeforløp ikke betyr at kreft er påvist (de fleste får mistanken avkreftet)
- Hva som skjer videre – rask innkalling, flere undersøkelser, høyt tempo
- At det er rom for spørsmål og reaksjoner

Kort og tydelig informasjon kan gjøre en stor forskjell for pasientens trygghet og tillit.

### **«Det sa legen min ingenting om»**

Denne setningen hører vi oftere enn vi skulle ønske. Ikke fordi noen ønsker å holde tilbake informasjon, men fordi fastlegehverdagen er travel, og pakkeforløp kan oppleves som en del av normalen.

For pasienten er det sjelden normalen.

### **En vennlig oppfordring**

Vi vil derfor be om at informasjon ses som en integrert del av henvisningen, ikke som noe som kan vente til sykehuset overtar.

- Bruk ordet pakkeforløp
- Forklar kort hva det innebærer – og hva det ikke innebærer
- Journalfør at informasjon er gitt

Det gir et bedre utgangspunkt for videre utredning, for pasienten – og for oss som møter dem i spesialisthelsetjenesten.

*Kolleger ved Drammen sykehus, Vestre Viken*

## **LENKER:**

### **Vestre Viken:**

[For fastleger og andre henvisere - Vestre Viken HF](#)

[Avviksskjema tilbakemelding](#)

[Henvisnings og oppfølgingsrutiner for fastleger](#)



### **Andre:**

[Støttekollegaordningen](#)

[Arkiv pko-nytt-og-praksisnytt](#)[Legevaktshåndboken](#)[helse-og-arbeid](#)[Helsebiblioteket](#)[Velg behandlingssted](#)

## Samhandlingslegene i Vestre Viken

Samhandlingslegeordningen (SLO) består av fastleger og sykepleiere som tilsettes i deltidstillinger og fungerer som konsulenter på sykehusene.

SLO arbeider for å forbedre pasientforløp og utvikle felles retningslinjer og kultur for samarbeid mellom primærhelsetjenesten og sykehusene.

Ordningen er knyttet opp mot helseforetaksledelsen på ulike vis, og er i økende grad blitt del av sykehusenes samhandlingsenheter.

Her finner du kontaktinfo til Samhandlingslegene i Vestre Viken

Praksisnytt for Drammen sykehus utgis elektronisk ca. en gang i måneden til rundt 600 mottakere. Målgruppen er leger og helsepersonell i området rundt Drammen sykehus – fastleger, sykehjemsleger, legevaktsleger, kommuneleger og helsestasjoner. I tillegg distribueres nyhetsbrevet til leger og nøkkelpersoner på Drammen sykehus.

Praksisnytt oppdateres og utgis av: Håvard Hagen Vika.

Redaksjon: Jan Robert Grøndahl.

Kontaktinfo: [havika@vestreviken.no](mailto:havika@vestreviken.no)

© 2025 Vestre Viken

For nye abonnenter - påmelding for å få Praksisnytt til din epostadresse:

SLO - Drammen - Dronninggata 28, 3004 Drammen, Norge

[Meld deg av](#)

Levert av Make