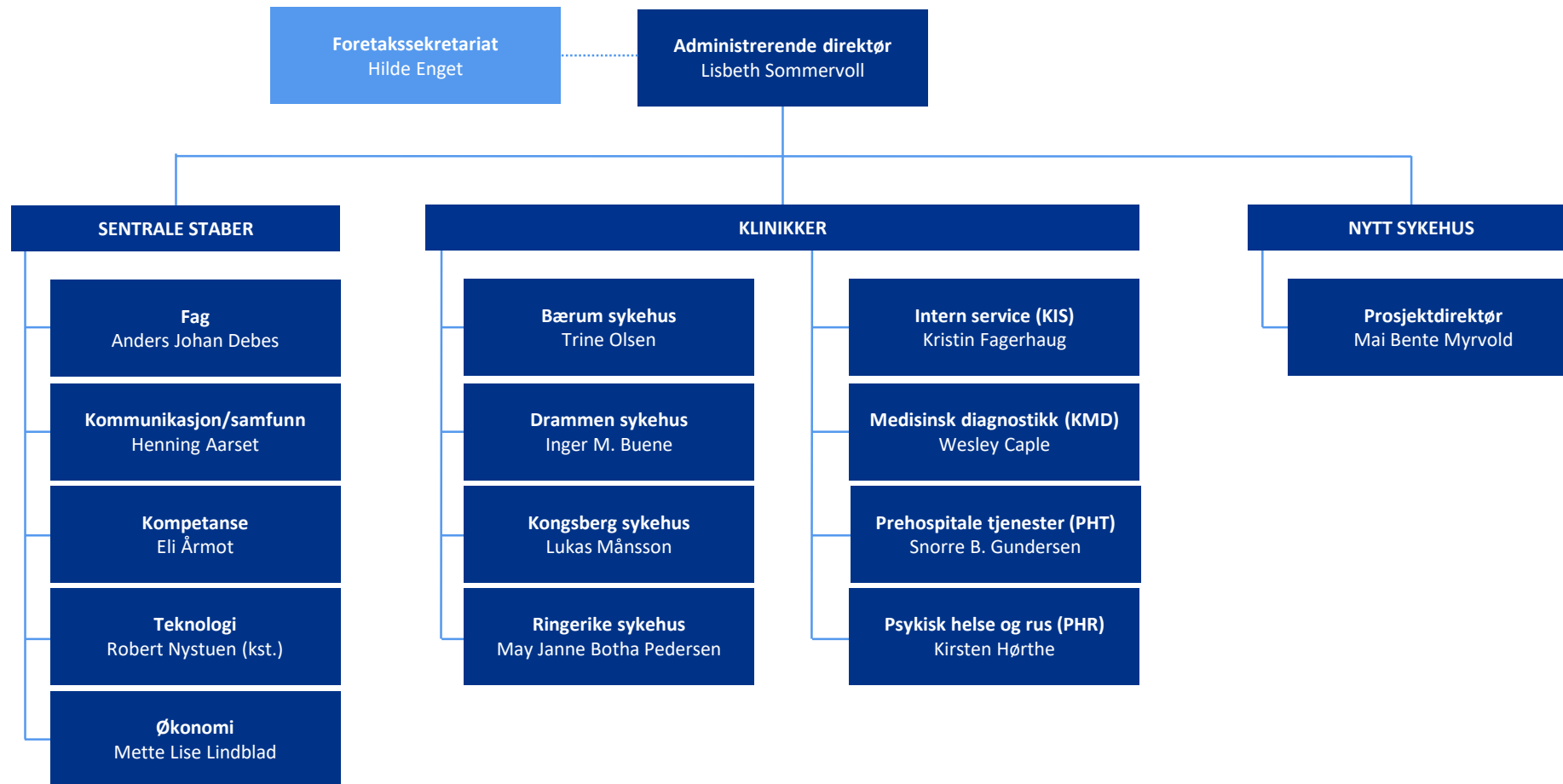


# Organisasjonskart Vestre Viken HF

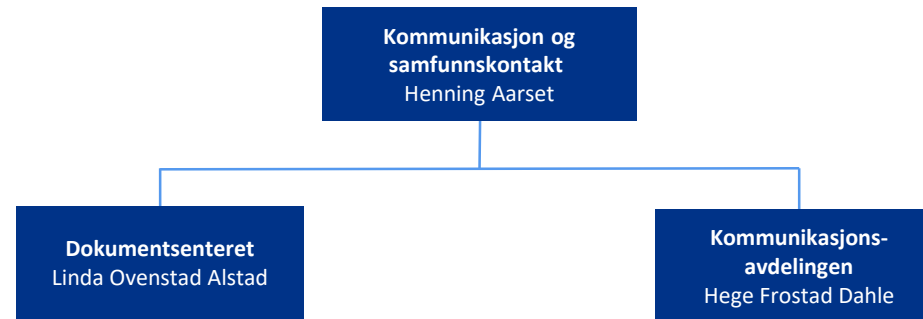
Masterkart nivå 1-4



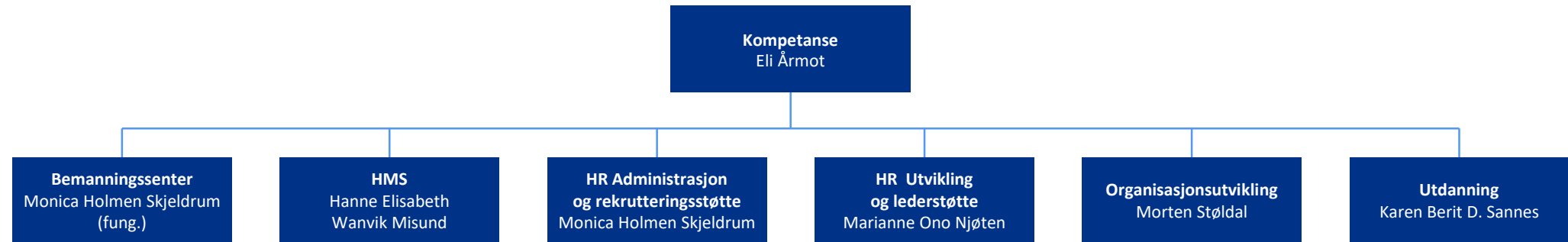
# Ledelse Vestre Viken HF



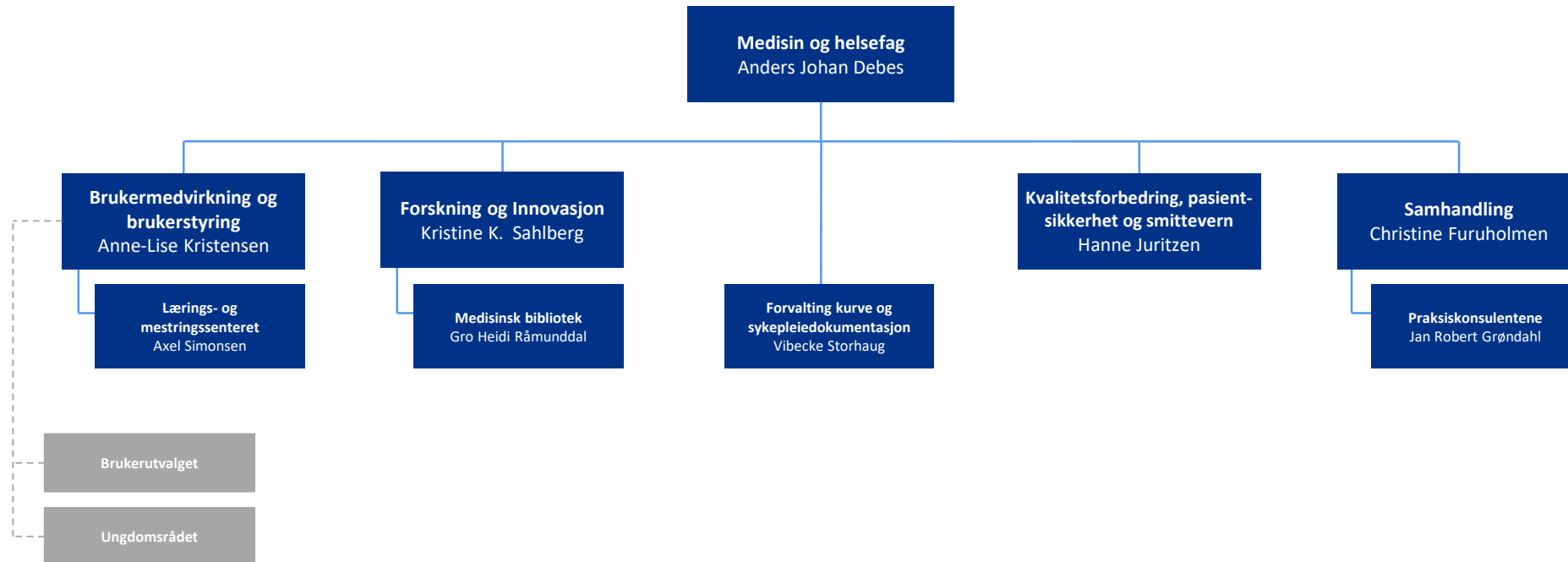
# Stab kommunikasjon og samfunnskontakt



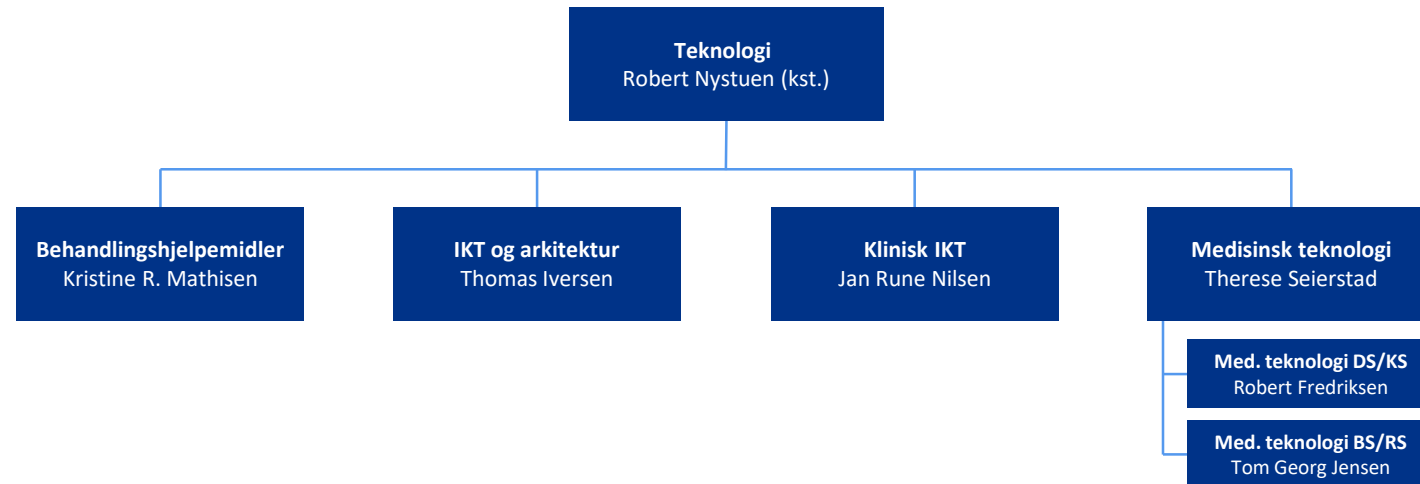
# Stab kompetanse



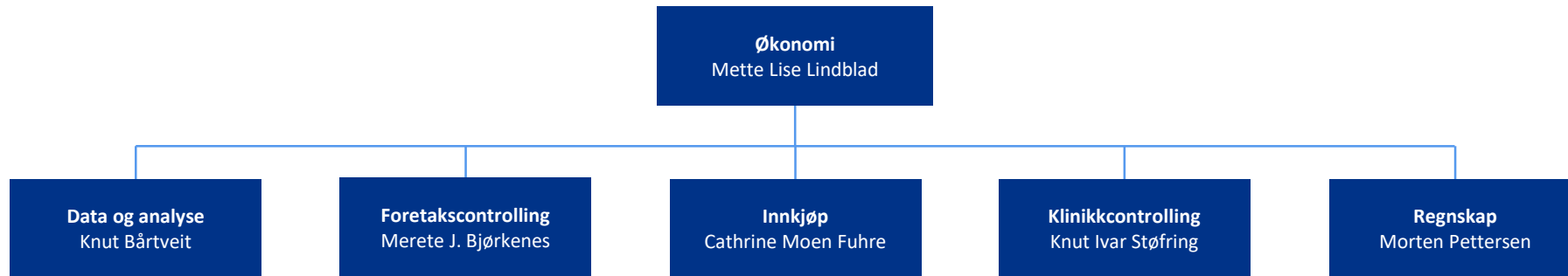
# Stab medisin og helsefag



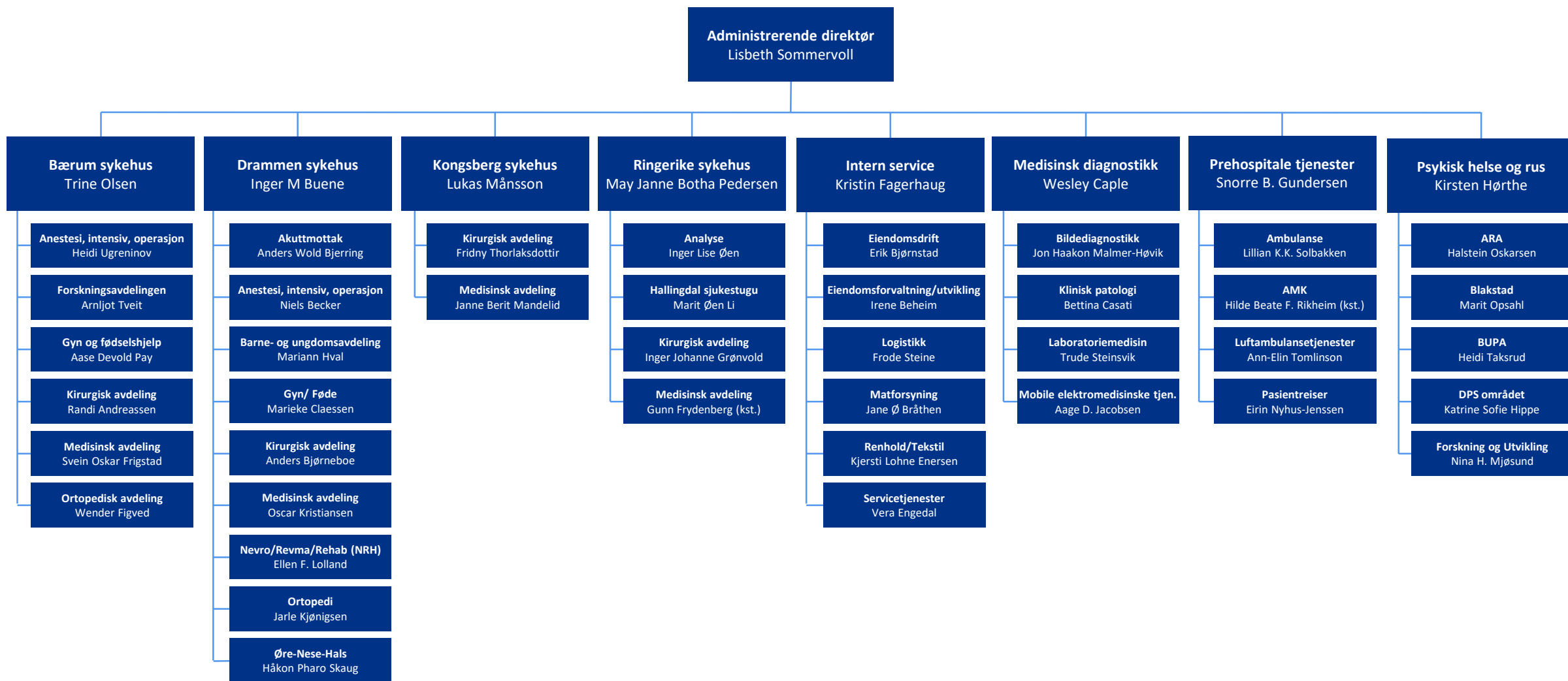
# Stab teknologi



# Stab økonomi

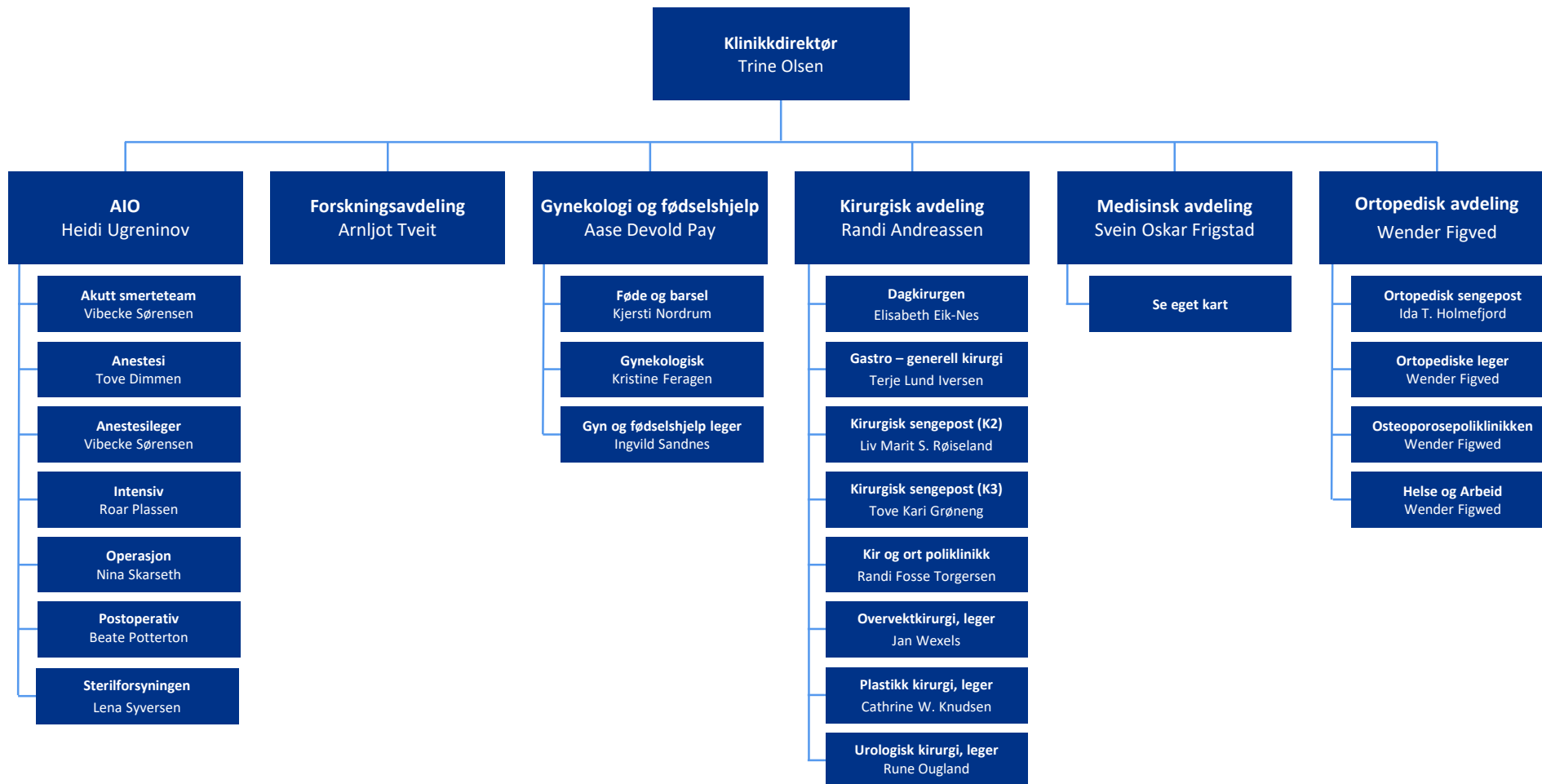


# Klinikker i Vestre Viken HF





# Bærum sykehus (BS)





# Drammen sykehus (DS)

Klinikkdirektør  
Inger M Buene

**Akuttmottak**  
Anders Wold Bjerring

Akuttmottak/ Obs post  
Aslaug O. Henneseid

Akuttmottak – Akutt og  
mottaksmedisin - leger  
Jørn Einar Rasmussen

Kontortjeneste akuttmottak  
Tone Årvik Holmsen

**Anestesi, intensiv,  
operasjon (AIO)**  
Niels Becker

AIO - leger  
Niels Becker

Anestesi  
Ina Styrmoen Moen

Intensiv  
Kirsti Dramdal Borg

Operasjon  
Irene Louise Olsen

Smertepoliklinikken  
Pål Aarstrand Reine

Sterilforsyningen  
Susanne Gundersen Wilberg

**Barne- og ungdomsavd.**  
Mariann Hval

Barneleger  
Anders Morken

Barne – og  
ungdomsseksjonen  
Margrethe Solbraa-Bay

Barne – og ungdomsseksj.  
dagbehandling  
Anette Aannestad Oseberg

Klinisk ernæringsfysiologi  
Mariann Hval

Medisinsk kontortjeneste  
Bente Fjellner

Nyfødt intensivseksjonen  
Elisabeth Figenschou

**Gynekologi og  
fødselshjelp**  
Marieke Claessen

Barselseksjonen  
Stine Vevle-Aslaksen

Fødeseksjonen  
Marte Berger-Nortvedt

Gynekologi og føde - leger  
Lill Trine Nyfløt

Gynekologisk dagenhet  
og poliklinikk  
Lene Strand Lewis

Kontortjeneste  
Marianne W. Henriksen (kst.)

**Kirurgisk avdeling**  
Anders Bjørneboe

Brystdiagnostisk senter  
Ann Elin Kjerkhof (kst.)

Kirurgisk kontortjeneste  
Agnieszka Tarazinska

Kirurgiske leger  
Anders Bjørneboe

Kirurgisk poliklinikk  
Heidi Fjeldavlie

Kirurgisk post 1 (K1)/  
SDI-enheten  
Svein Grøstad

Kirurgisk post 2 (K2)  
Lene Pley Myhrvold

Onkologisk poliklinikk  
Odd Terje Brustugun

Palliativ enhet  
Kristin M Husby

Øyeavdelingen  
Marius Dalby

**Medisinsk avdeling**  
Oscar Kristiansen

Se eget kart

**Nevro/revma/reHab (NRH)**  
Ellen Foss Lolland

Fysisk medisin og  
rehabiliteringsseksjon  
Jens Schau Bråthen

Habiliteringssenteret  
Elisabeth Weatherup

Kontortjeneste NRH  
Jovanka B. Kostic

Nevrologisk seksjon  
Kari Anne Bjørnara

Nevromuskulær seksjon  
Lene Beate T. Strømmen (kst.)

Revmatologisk seksjon  
Ada Wierød

Seksjon for ergoterapi,  
fysioterapi, logopedi og  
sosionomtjenesten  
Siri Heggelund

**Ortopedi**  
Jarle Kjønigsen

Dagkirurgisk seksjon  
Helena Eggum

Kontortjeneste ortopedi  
Monica R. Mo (kst.)

Legeseksjon dagkirurgi  
Geir Håkon Histøl

Legeseksjon Kongsberg  
sykehus  
Vibecke Hanch-Hansen

Legeseksjon protese og  
barnekirurgi  
Marianne Olsson

Legeseksjon ryggkirurgi og  
ORT LIS  
Lars Michael Hübschle

Ortopedisk sengepost/ pol  
Hanne Louise Hoelstad

**Øre-Nese-Hals (ØNH)**  
Håkon Pharo Skaug

Hørselssentralen  
Kristin Lintvedt

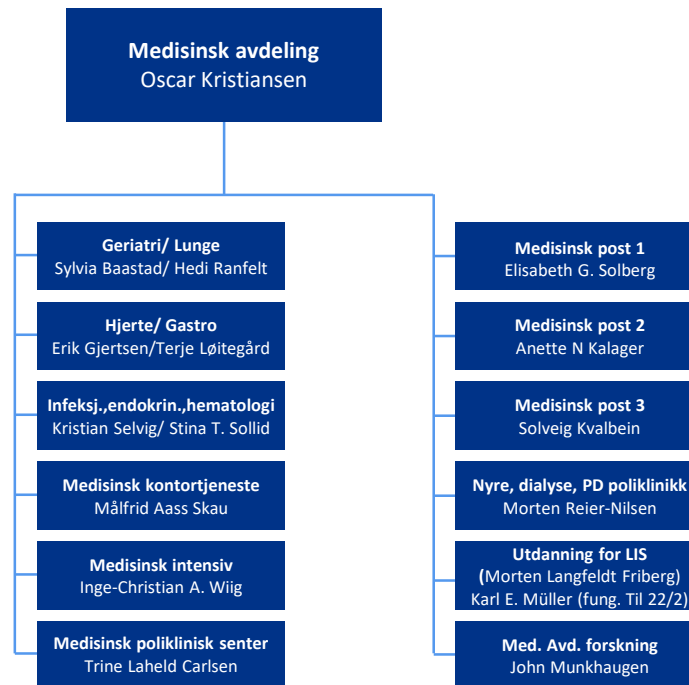
Kontortjeneste ØNH  
Kjersti Johansen

ØNH kirurgisk post 3 (K3)  
Gunn Astrid Bråthen

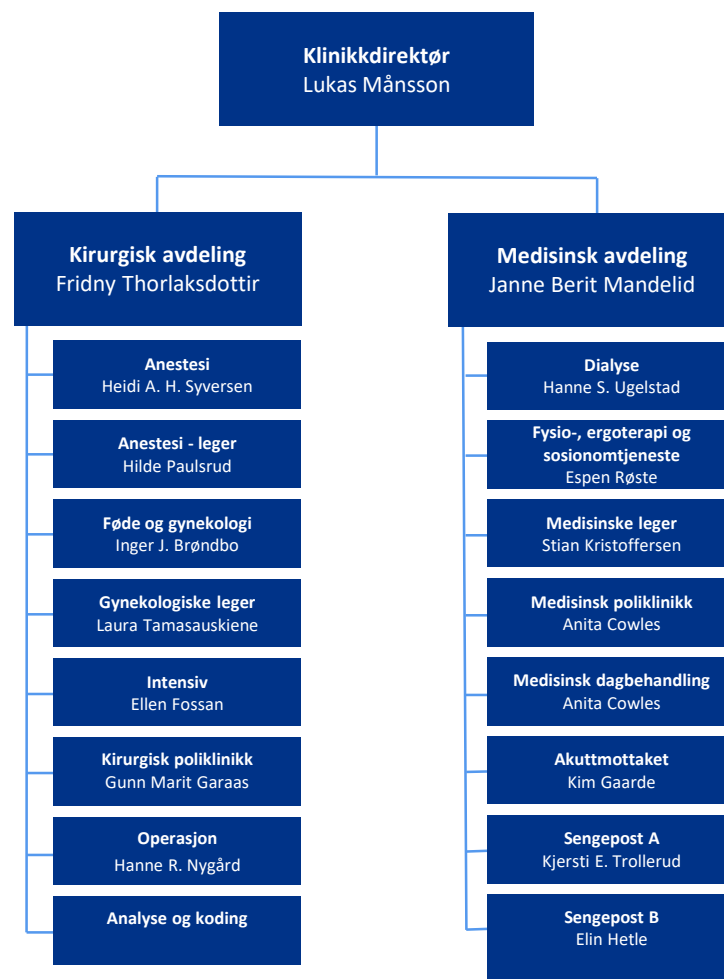
ØNH – leger  
Håkon Pharo Skaug

ØNH operasjon  
og poliklinikk  
Trine Engebretsen

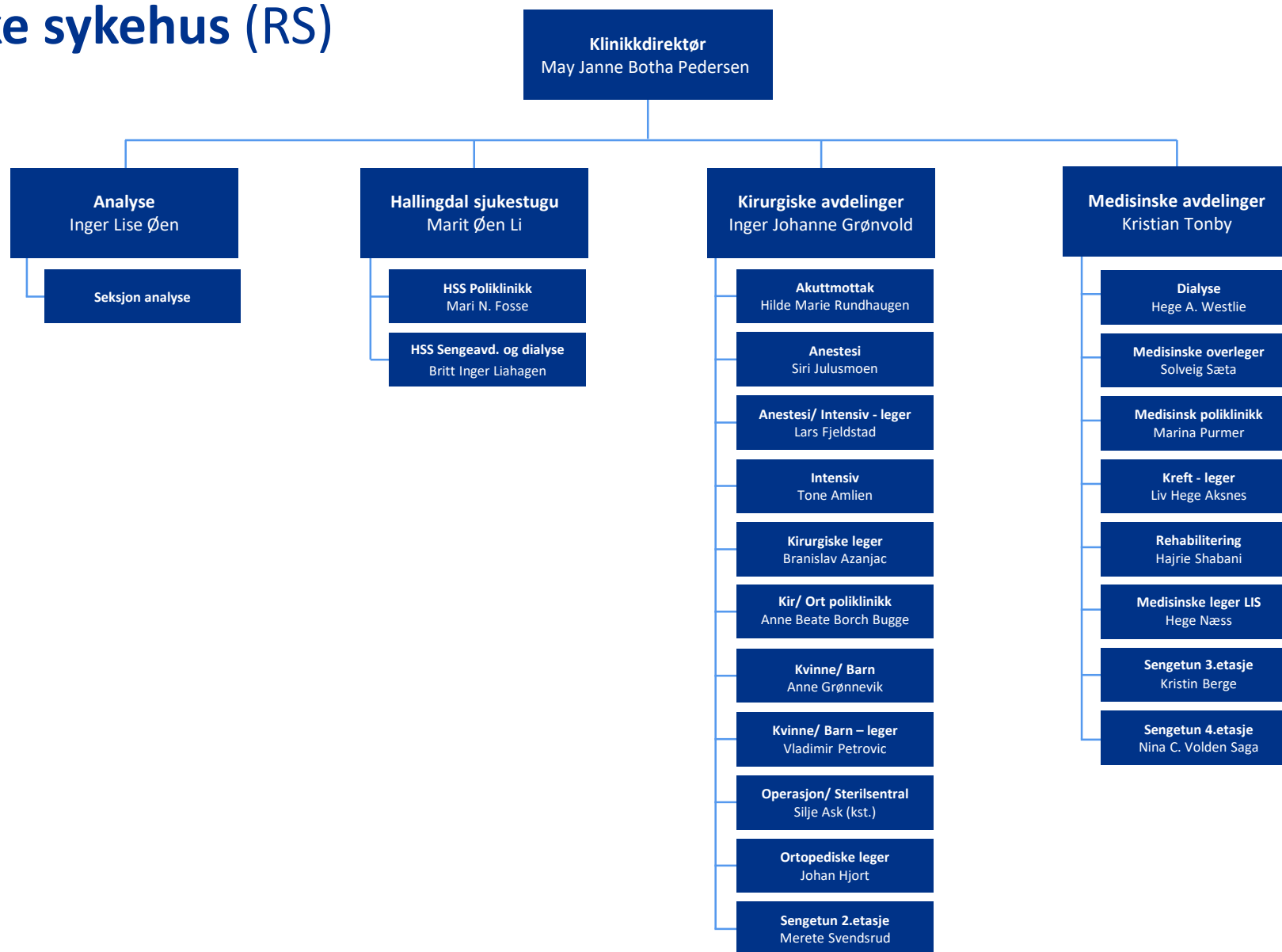
# Drammen sykehus Medisinsk avdeling



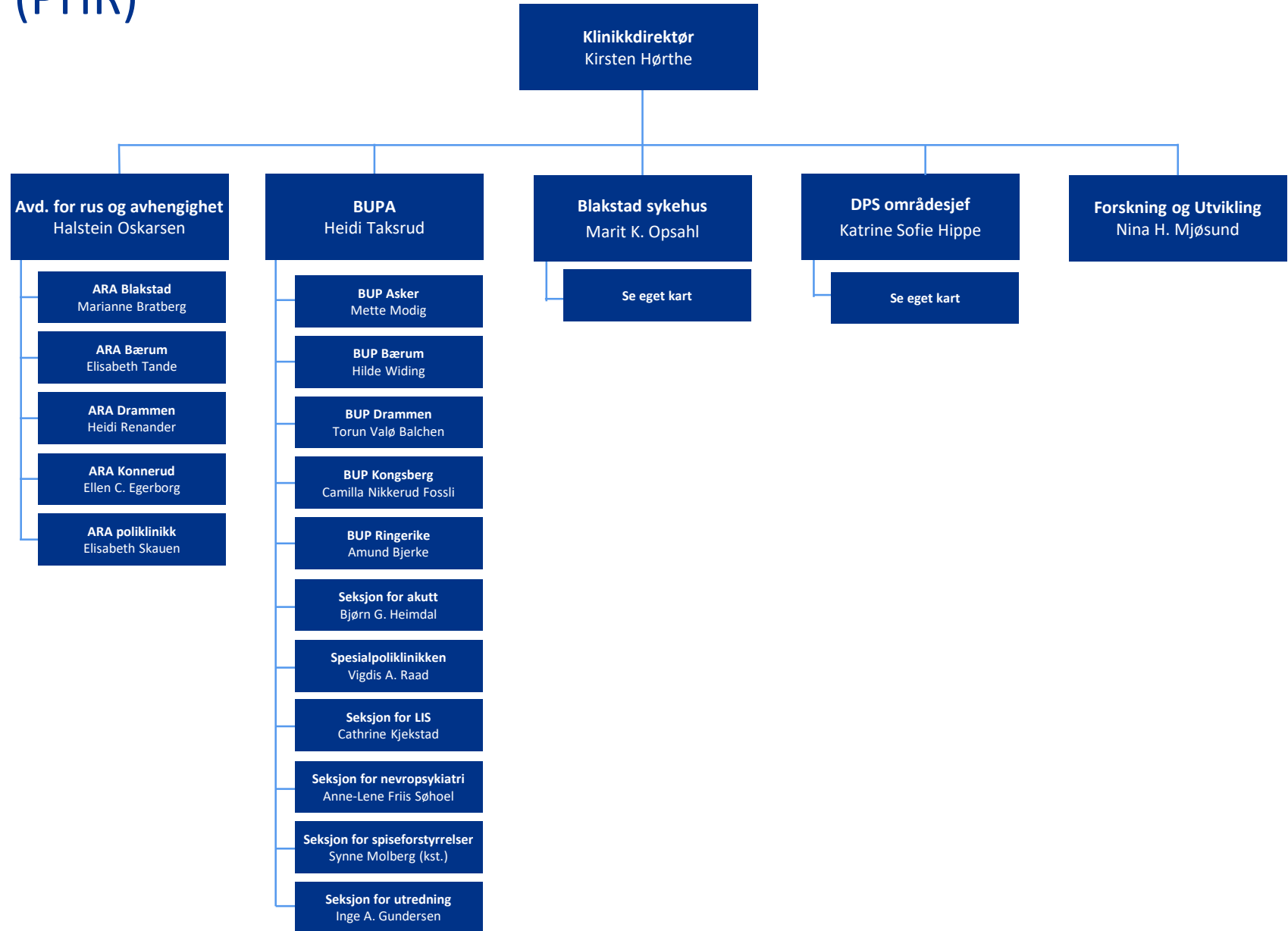
# Kongsberg sykehus (KS)



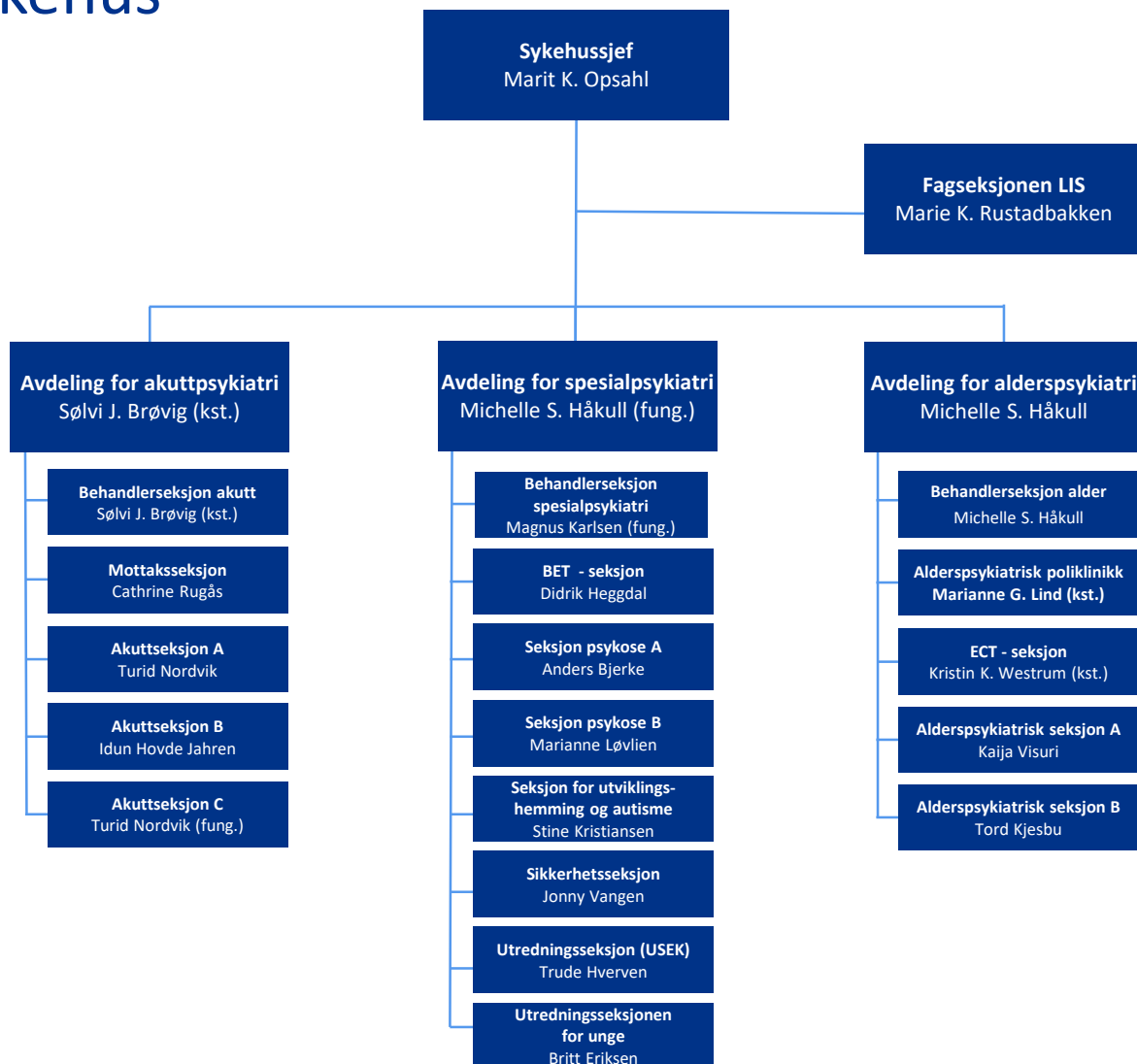
# Ringerike sykehus (RS)



# Psykisk helse og rus (PHR)

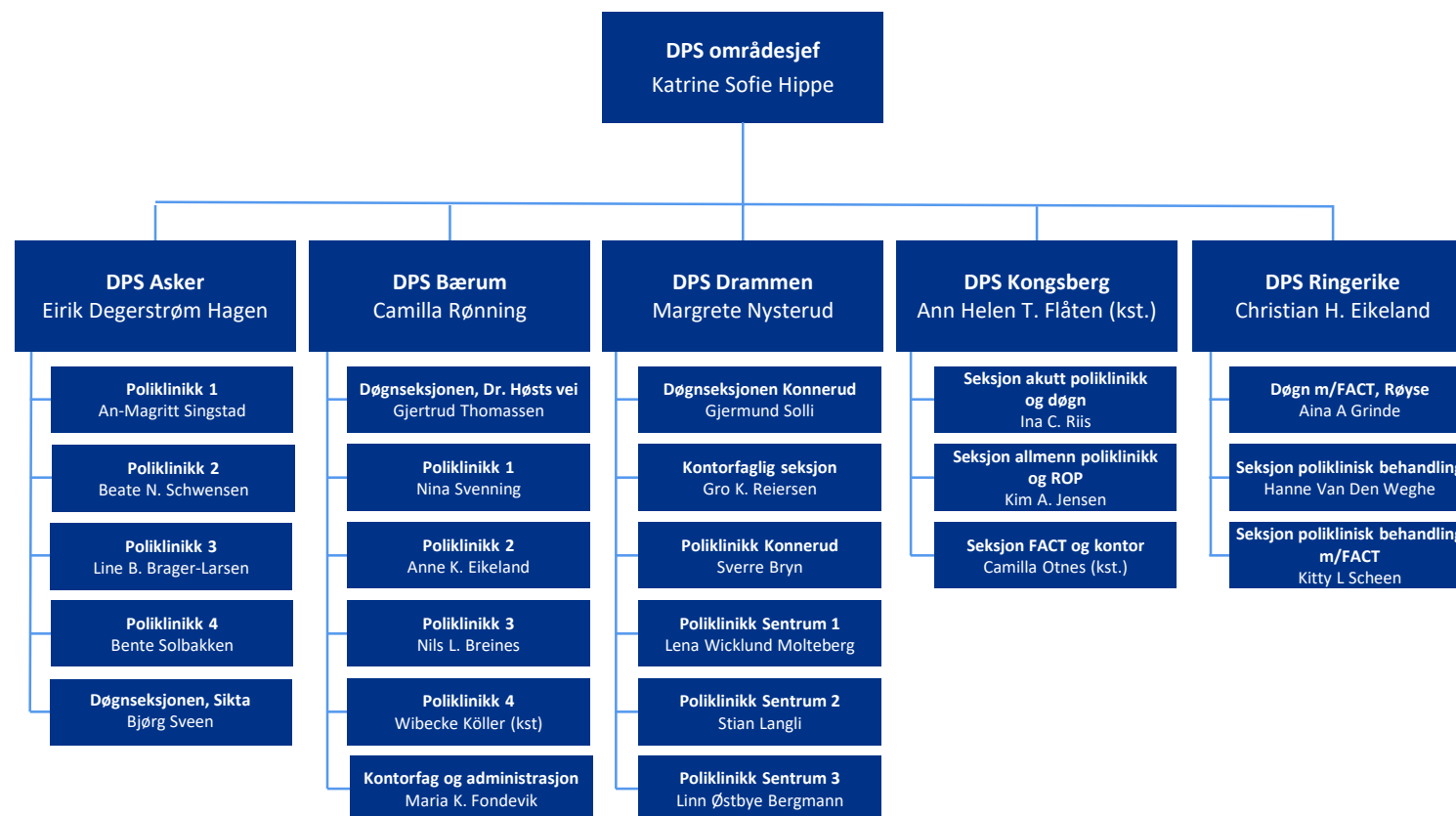


# PHR Blakstad sykehus

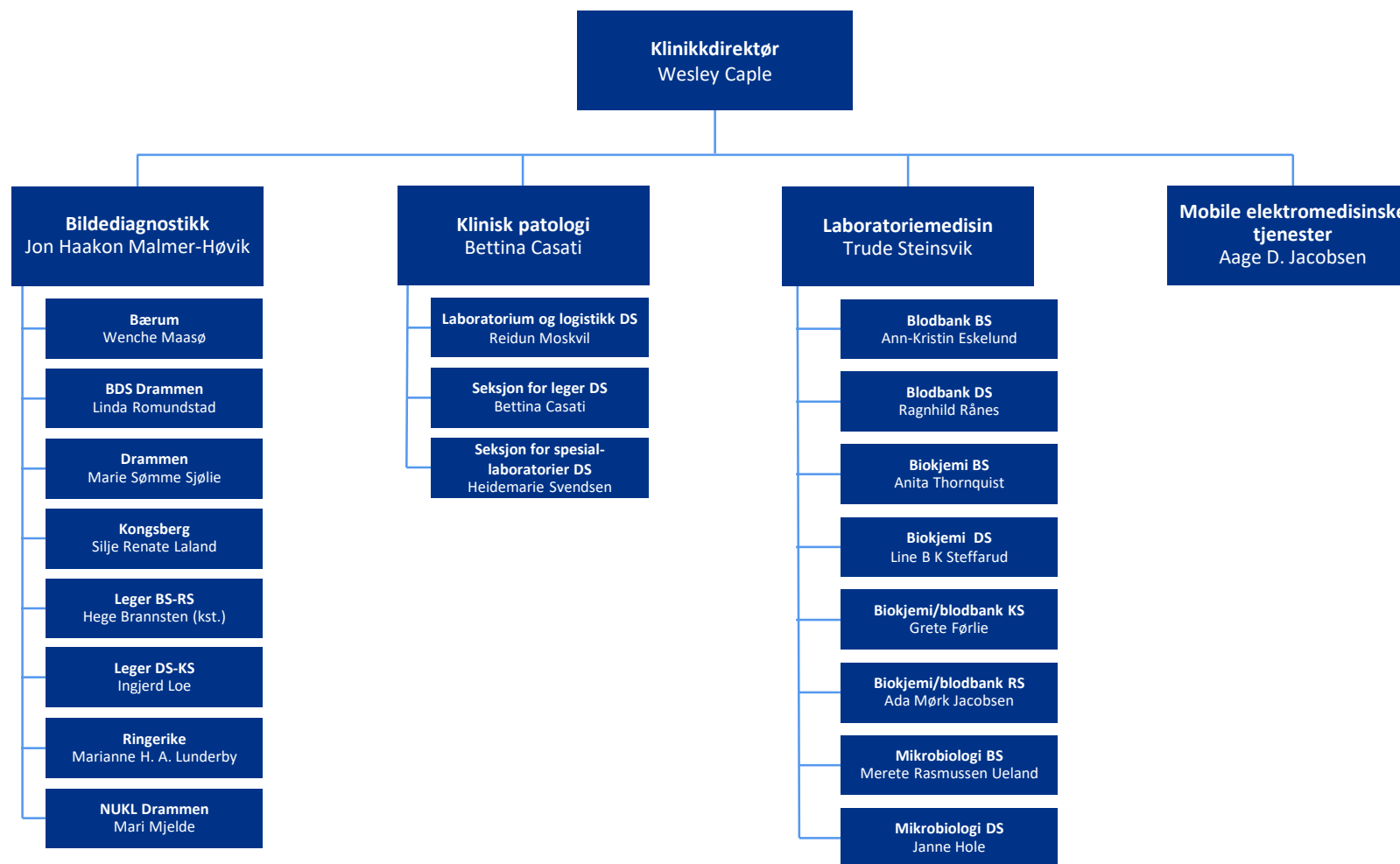




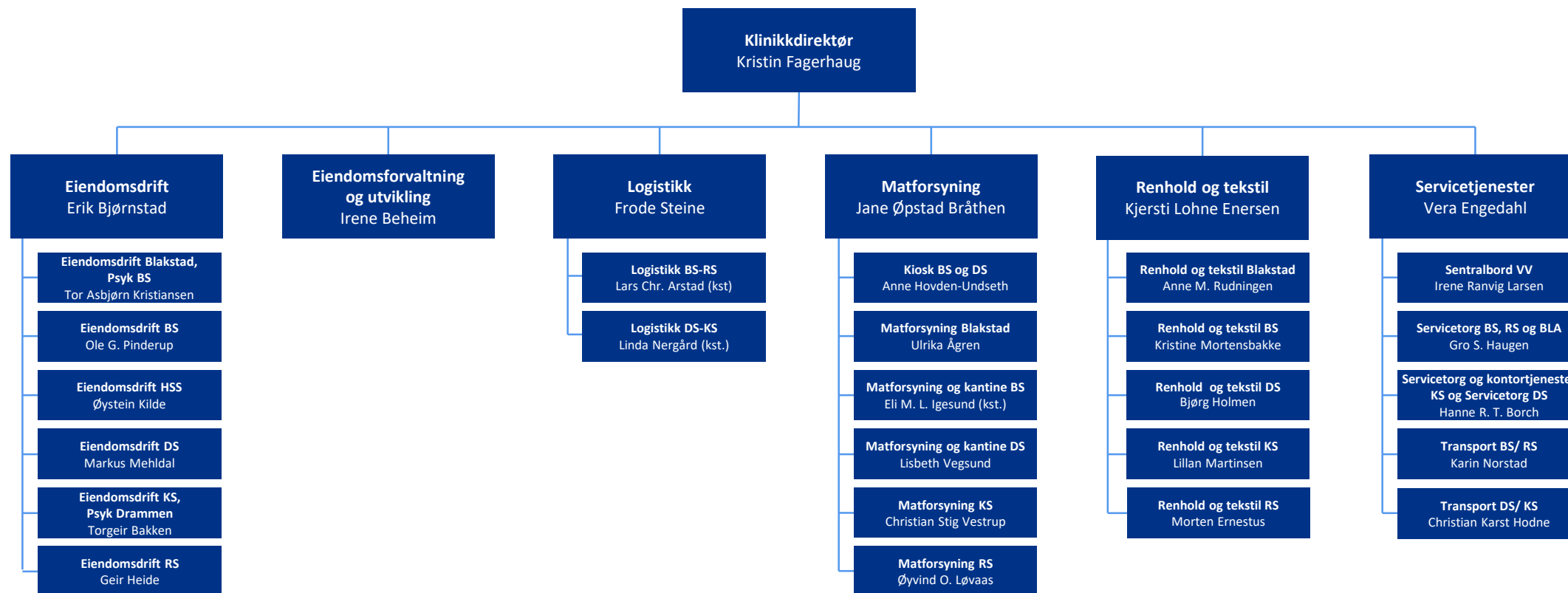
# PHR DPS-området



# Medisinsk Diagnostikk (KMD)

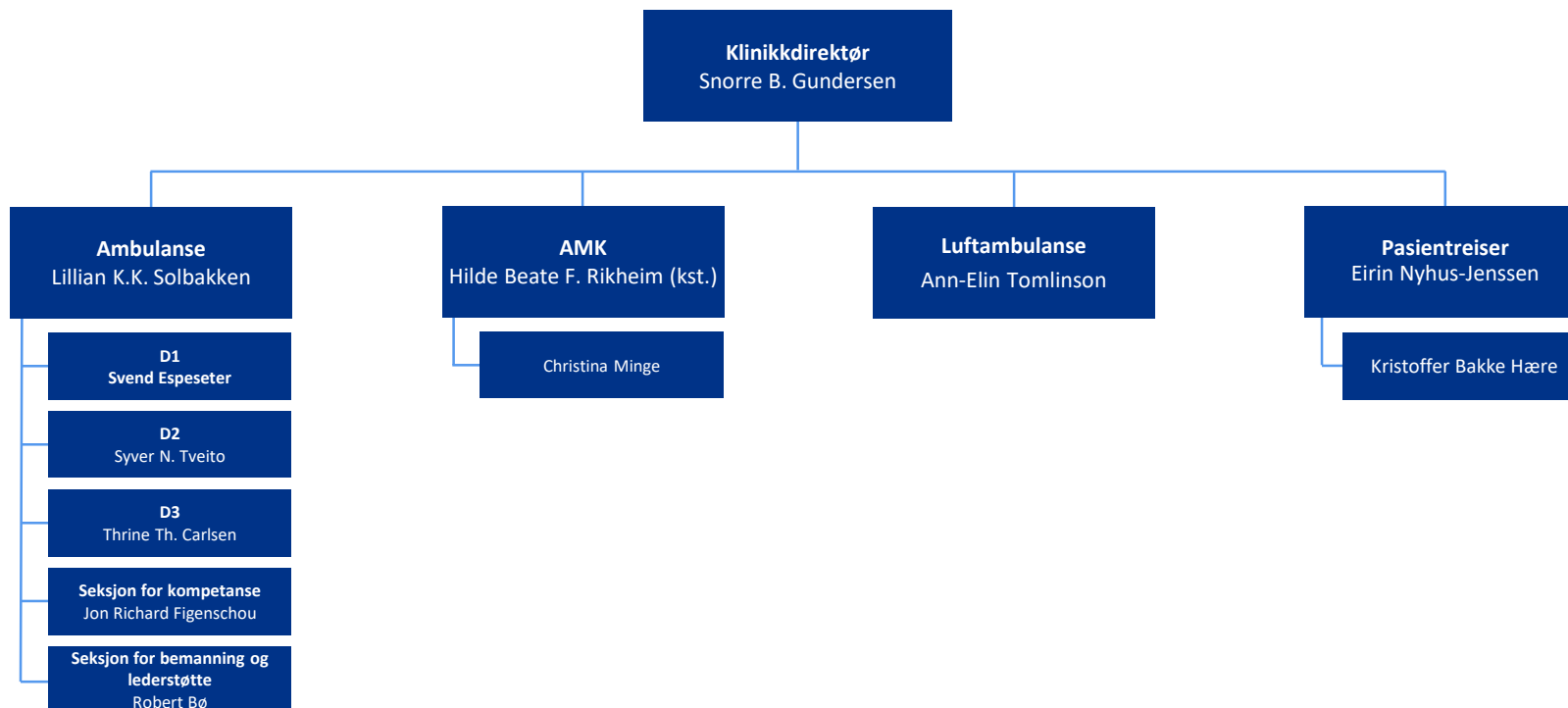


# Intern service (KIS)



Klinikkdirektør for Intern service er utpekt som ledelsens representant for miljøstyringssystemet i Vestre Viken.

# Prehospitale tjenester (PHT)



# Forkortelser

**AIO** = Anestesi, intensiv og operasjon.

**AKU** = Akutt

**AMK** = Akuttmedisinsk kommunikasjonssentral

**ARA** = Avdeling for rus og avhengighet

**AVD** = Avdeling

**BARN** = Barne- og ungdomsavdelingen

**BDS** = Brystdiagnostisk senter

**BEH** = Behandling (dagbeh døgneh)

**BET** = Basal eksponeringsterapi *Tilvenning til noe man er redd for*

**BS** = Bærum sykehus

**B/U** = Barn/ungdom (avdeling, seksjon for)

**BUP** = Barne- og ungdomspsykiatri

**BUPA** = Barne- og ungdomspsykiatrisk avdeling

**D1** = Ambulansedistrikt 1: Drammen, Lier, Tidl. Røyken og Hurum i Asker kommune, Øvre Eiker og Modum

**D2** = Ambulansedistrikt 2: Ringerike, Hole, Jevnaker, Krødsherad, Flå, Nes, Gol, Hemsedal, Ål, Hol

**D3** = Ambulansedistrikt 3: Kongsberg, Flesberg, Rollag, Nore- og Uvdal og Sigdal

**DAG** = Dagbehandling

**Dagkir** = Dagkirurgi

**DPS** = Distrikpsykiatrisk senter

**DS** = Drammen sykehus

**ECT** = Electroconvulsive therapy / Elektrosjokkterapi

**FACT** = Flexible Assertive Community Treatment *En psykiatrisk behandlingstype der helsepersonell driver oppsøkende behandling for innbyggere med alvorlig psykisk lidelse og eventuelt rusproblemer.*

**GYN** = Gynekologi

**GYN/FØDE** = Gynekologi og fødselshjelp

**HMS** = Helse- miljø og sikkerhet

**HR** = Human Resources / Personalavdeling

**HSS** = Hallingdal sjukestugu

**IKT** = Informasjons- og kommunikasjonsteknologi

**K1, K2, K3** = Kirurgen 1, Kirurgen 2, Kirurgen 3

**KIR** = Kirurgisk avdeling / Kirurgi

**KIS** = Klinikk for intern service

**KLIN** = Klinisk

**KMD** = Klinikk for medisinsk diagnostikk

**KS** = Kongsberg sykehus

**Kst.** = Konstituert (midlertidig)

**MED** = Medisinsk avdeling / Medisin

**NRH** = Nevrologi, revmatologi og reHabilitering

**OBS** = Observasjonspost

**ORT** = Ortopedi

**PED** = Pediatri (behandling av barn)

**PHR** = Psykisk helse og rus

**POL** = Poliklinikk

**PRA** = Psykiatri, rus og avhengighet

**REHAB** = Rehabilitering

**ROP** = Rus og psykiatri

**RS** = Ringerike sykehus

**SDI** = Sammedagsinnleggelse

**TIPS** = Tidlig intervensjon ved psykose

**VV** = Vestre Viken

**ØNH** = Øre, nese, hals.

